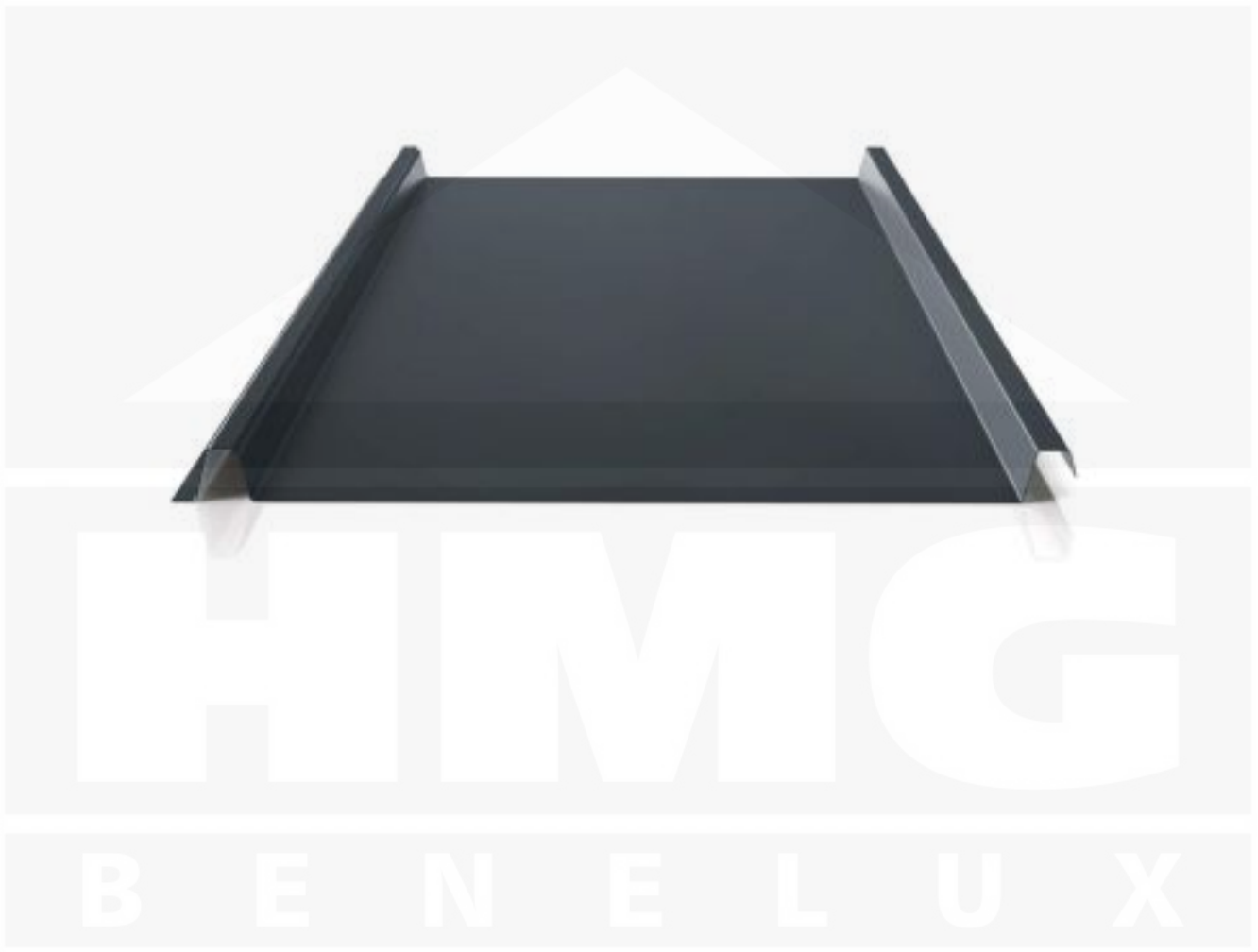


**Damwandplaat felsprofiel PS33/500SERA | 2e keus | Dak | Staal 0,40 mm |  
Anti-Drup | 7016 - Antracietgrijs**



Artikelnr.: 500076W33LVE



**Direct naar het artikel:**

Scan deze barcode gewoon met uw mobiel en u komt direct aan naar het product met verdere informatie, afbeeldingen, video's, etc.

## Productinfo

### Damwandplaat PS33/500SERA

Stalen damwandplaat PS33/500SERA zonder reliëfdruk in het dal met een totale profielhoogte van 33 mm en een werkende breedte van 500 mm. Deze stalen damwandplaten met een materiaaldikte van 0,40 mm wegen 4,20 kg/m<sup>2</sup> en worden op bestelling tot een lengte van 6 m nauwkeurig op maat geprofileerd.

#### Producttoepassingen

De damwandplaat PS33/500TR wordt ook als profiel felsprofiel Esthetica aangeduid heeft ter bescherming tegen binnendringend water door capillaire werking een speciale groef aan de zijkant. Deze anti capillaire groef wordt overlapt met de volgende plaat en zorgt voor een waterdicht dak. Deze stalen damwandplaten zijn geschikt als dakbedekking van kleinere daken van recreatiewoningen, schuren, tuinhuizen, overkappingen en carports. Voor nieuwbouw en renovatie van grotere daken adviseren wij profielplaten met een staaldikte van minimaal 0,50 mm.

**Let op:** Als een statische berekening nodig is, mogen geen producten zonder DIN of volgens DIN EN 14782 (platen in de actie, 2de keuze, restpartijen) worden gebruikt! Hiervoor zijn producten volgens DIN EN 1090 voorzien.

#### Bijzonderheid

Bij bestaande felssystemen worden de banen met een enkele of dubbele staande fels in elkaar gehaakt en met een felsmachine aan elkaar verbonden. Wij bieden deze als eenvoudige damwandplaat aan. Hiervoor heeft u geen felsmachine maar alleen een boormachine nodig.

#### Coating

De zinklaag en de polyester kleurcoating met een laagdikte van 25 µm bieden in normale stedelijke en landelijke omgevingen een goede bescherming tegen corrosie. De oppervlakte van deze coating is glad en licht glanzend.

#### Garantie

Op deze Weckman damwandprofielplaten made in Germany hebt u geen garantie. Profielplaten met een staaldikte minder dan 0,50 mm worden voordelig verkocht als 2e keus platen zonder DIN en garantie.

#### Anti-Drup viltlaag

Bij slecht of ongeïsoleerde daken kan door temperatuurverschil aan de onderkant van de metalen profielplaten condensvorming optreden. Ook in open gebouwen kan weersafhankelijk condensatie optreden. Door de anti-condens viltlaag aan de onderzijde van de platen wordt het afdruppen tegengegaan. De hoogwaardige anti-drup viltlaag kan afhankelijk van de dakhelling tot 900 g/m<sup>2</sup> aan vocht opnemen. Wanneer de temperatuur stijgt wordt door opwarming van de platen en een goede ventilatie het vocht weer aan de omgeving afgestaan en droogt de viltlaag weer op.

Een positief effect is dat de viltlaag geluidsabsorberend is en bij sterke regen en hagel geluidsdempend werkt.

**Let op:** Dakplaten met anti-drup viltlaag zijn alleen toepasbaar op daken met een minimale dakhelling van 10 graden.

#### Dekkende breedte

Eerste plaat = 548 mm, elke volgende plaat + 500 mm



**Direct naar het artikel:**

Scan deze barcode gewoon met uw mobiel en u komt direct aan naar het product met verdere informatie, afbeeldingen, video's, etc.

Tussenmaten mogelijk door extra te overlappen of zelf smaller te zagen.



**Direct naar het artikel:**

Scan deze barcode gewoon met uw mobiel en u komt direct aan naar het product met verdere informatie, afbeeldingen, video's, etc.

## Tech. Details

Type	Dakplaat
Profiel	Damwand
Profielhoogte	33 mm
Plaatbreedte	548 mm
Werkende breedte	500 mm
Lengte	150 mm - 6000 mm
Gewicht (ca.)	4,30 kg/m <sup>2</sup>
Materiaal	Staal
Verzinking	275 g/m <sup>2</sup>
Dikte	0,40 mm
Coating	25 µm polyester
Structuur	Glad, iets glanzend
Kleur	Antracietgrijs (RAL 7016)
Achterkant	Anti-Drup viltlaag (1100 g/m <sup>2</sup> )   Grijswit
Toepassing	Normale atmosferische omstandigheden
Garantie	Geen
Garantie	Geen
Hellingshoek	min. 15° (26,18 cm/m)
Ondersteuningsafstand (ca.)	40 cm (belasting max. 75 kg/m <sup>2</sup> )
Legrichting	Links-rechts / Rechts-links mogelijk
Bevestiging	Dal: ca. 8 schroeven p/m <sup>2</sup>   Berg: ca. 9 schroeven en kalotten p/m <sup>2</sup>
Brandklasse DIN EN 13501-1	A2-s1, d0
Anti-Drup vilt	Anti-Drup
Kwaliteit	2de keus
Reliëfdruk	Nee
Topseller	Ja
Merk	Weckman



**Direct naar het artikel:**

Scan deze barcode gewoon met uw mobiel en u komt direct aan naar het product met verdere informatie, afbeeldingen, video's, etc.

## Montage

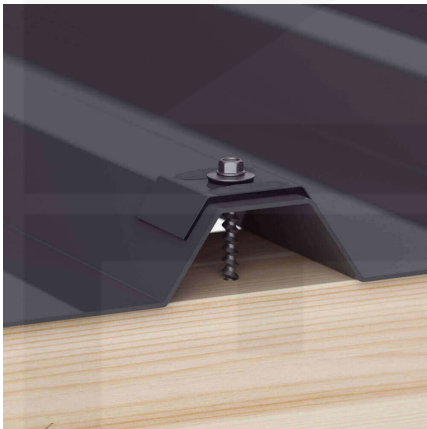
### Op maat knippen / zagen

Bij onze in de fabriek op maat geproduceerde profielplaten is het niet nodig om de snijkanten extra te behandelen. Als u stalen profielplaten zelf bewerkt adviseren wij om de snijkanten met onze speciale reparatieverf te behandelen. Om de verzinking van de platen aan de snijranden niet te beschadigen is het van groot belang gereedschap te gebruiken dat geen warmte ontwikkelt. Gebruik daarom nooit een slijpschijf. Wel kunt u een elektrische knabberschaar of een decoupeerzaag gebruiken. Aluminium profielplaten kunt u wel met een slijpschijf bewerken.

### Bevestiging

Voor een professionele bevestiging adviseren wij de dak profielplaten met lange RVS schroeven en aluminium kalotten op de berg te bevestigen. Omdat het veel goedkoper is worden profielplaten in de praktijk vaak in het dal met korte verzinkte kleurkop schroeven bevestigd. Voor grotere professionele projecten adviseren wij de belasting door sneeuw en wind door een bouwkundige te laten berekenen en u te laten adviseren over ondersteuningsafstanden, de vereiste plaatdikte en de juiste bevestigingsschroeven.

**Let op:** Verwijder tijdens en na de montage al het boorsel en zaagsel van profielplaten en ook uit de dakgoot. Blijft dat liggen kan dat lelijke vlekken op de coating veroorzaken welke op den duur kunnen gaan roesten!



**Aanbevolen:** Bevestiging op de berg met kalotten en schroeven.

#### Nodig per m<sup>2</sup>\*

9 x kalotten  
9 x schroeven



**Direct naar het artikel:**

Scan deze barcode gewoon met uw mobiel en u komt direct aan naar het product met verdere informatie, afbeeldingen, video's, etc.



**Optioneel:** Bevestiging in het dal met schroeven.

**Nodig per m<sup>2</sup>\***  
9 x Schroeven



Naast de montage van de bergen worden de platen ook altijd in het dal bevestigd.

**Nodig per m<sup>2</sup>\***  
8 x overlappingschroeven

**Let op:** Voor gedetailleerde informatie met duidelijke instructies verwijzen wij uitdrukkelijk naar de montage-instructies onder "Downloads".



**Direct naar het artikel:**

Scan deze barcode gewoon met uw mobiel en u komt direct aan naar het product met verdere informatie, afbeeldingen, video's, etc.

\* **Geen aansprakelijkheid:** Houd er rekening mee dat de gegevens kunnen verschillen afhankelijk van de windbelasting of sneeuwzone. Gedetailleerde informatie kan worden verstrekt door uw bouwkundige ingenieur.



**Direct naar het artikel:**

Scan deze barcode gewoon met uw mobiel en u komt direct aan naar het product met verdere informatie, afbeeldingen, video's, etc.