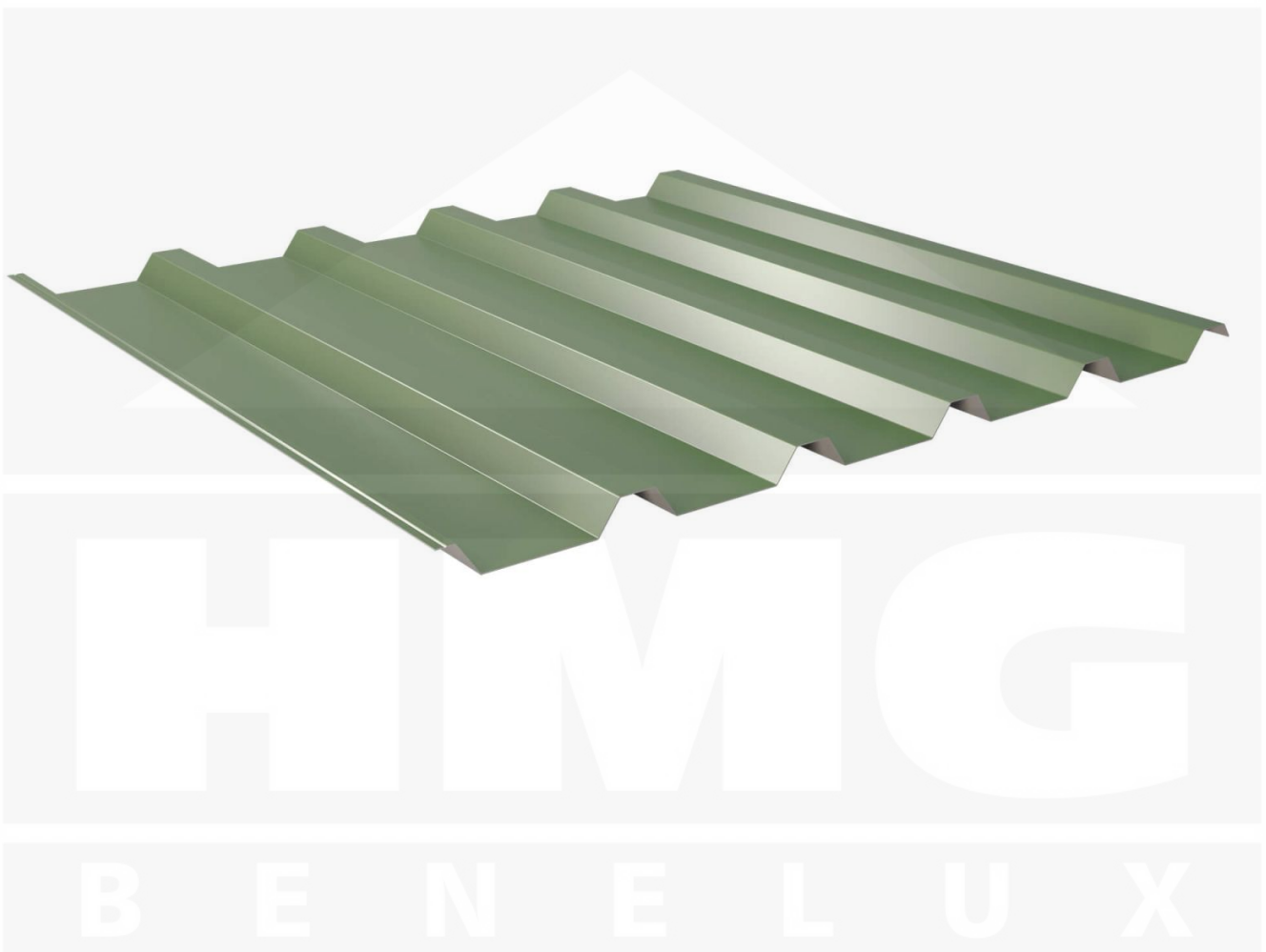


Damwandplaat 35/207 | Dak | Staal 0,50 mm | 25 µm Polyester | 6011 - Resedagroen



Artikelnr.: 505061W35LR



Direct naar het artikel:

Scan deze barcode gewoon met uw mobiel en u komt direct aan naar het product met verdere informatie, afbeeldingen, video's, etc.

Productinfo

Weckman Damwandplaat 35/207 | Dak – De ideale oplossing voor duurzame daken

Bent u op zoek naar een duurzame, weerbestendige **damwandplaat**? Deze dakplaat combineert stabiliteit, eenvoudige montage en hoge weerstand - perfect voor allerlei soorten daken.

Een **weerbestendig dak** is essentieel voor elk bouwproject - het beschermt uw gebouw op betrouwbare wijze tegen regen, sneeuw en intens zonlicht. Deze dakplaten zijn speciaal ontwikkeld om een **robuuste en duurzame dakoplossing** te bieden. Het maakt indruk met eenvoudige montage, hoge duurzaamheid en een bestendige coating.

Gemaakt van **Staal** met een **materiaaldikte van 0,50 mm**, biedt het een robuuste dakoplossing. De **plaatbreedte van 1070 mm** en de **effectieve werkende breedte van 1035 mm** maken een snelle en efficiënte montage mogelijk. Dankzij de **25 µm polyester coating in Resedagroen (RAL 6011)** blijft het materiaal permanent beschermd tegen corrosie, terwijl de **profielhoogte van 35 mm** extra stabiliteit biedt. De **geïntegreerde anti-capillaire groef** voorkomt het binnendringen van vocht bij de overlappingsen en zorgt voor een optimale waterafvoer.

Waarom Damwandplaat 35/207 | Dak?

- **Hoogwaardig Staal** – Bestand met 0,50 mm kernsterkte.
- **Hoge belastbaarheid** – Zeer goede stabiliteit dankzij 35 mm profielhoogte.
- **Robuuste coating** – 25 µm polyester voor langdurige bescherming. [Meer info](#)
- **Anti-capillaire groef** – Beschermt tegen vocht en voorkomt binnendringen van water.
- **Eenvoudige montage** – Ideaal voor professionals en doe-het-zelvers, ongecompliceerde montage.
- **Lengtes op maat** – 150 mm - 10000 mm, bespaart tijd en vermindert afval.
- **Anti-condens-vilt** (optionaal) – Zonder. Beschermt tegen condens. [Meer info](#)
- **Garantie** – 10 jaar op materiaalkwaliteit voor betrouwbaarheid.

Ideaal voor de volgende toepassingen:

- **Renovaties & nieuwbouw** – Snelle montage voor nieuwe en bestaande daken.
- **Carports, terrassen & overkappingen** – Bescherming voor voertuigen en zitplaatsen.
- **Tuinhuisjes & schuurtjes** – Perfect voor duurzame dakbedekking.
- **Commerciële hallen & magazijnen** – Stabiele dakoplossing met een lange levensduur.
- **Stallen & agrarische gebouwen** – Weerbestendig tegen wind en regen.

Op maat gemaakt & efficiënte montage

Uw damwandplaten worden **gratis op de door u gewenste lengte gezaagd** – voor een snelle en nauwkeurige montage. De **bedekkingsbreedte is 1070 mm** voor de eerste plaat, elke extra plaat vergroot het dakoppervlak met de **werkende breedte van 1035 mm**, aangezien er rekening wordt gehouden met de overlapping van de platen.

Als er ter plaatse aanpassingen nodig zijn, kan de metalen plaat gemakkelijk worden ingekort door deze te zagen.

Bestel nu Damwandplaat 35/207 | Dak – Snelle levering & met 10 jaar garantie!

Duurzaam, weerbestendig, op maat gemaakt - bestel nu en profiteer van een snelle levering!



Tech. Details

Achterkant	Lichtgrijs (RAL 7035)
Afhalen mogelijk	Ja
Anti-Drup vilt	Zonder
Bevestiging	Dal: ca. 6 schroeven p/m ² Berg: ca. 6 schroeven en kalotten p/m ²
Brandklasse	A1
Coating	25 µm polyester
DIN	EN 1090
Dikte	0,50 mm
Eigenschap	1ste keus
Garantie	10 jaar doorroesten
Garantie	10 jaar
Hellingshoek	min. 3° (5,24 cm/m)
Kleur	Resedagroen (RAL 6011)
Kwaliteit	Basic
Legrichting	Links-rechts / Rechts-links mogelijk
Lengte	150 mm - 10000 mm
Materiaal	Staal
Merk	Weckman
Plaatbreedte	1070 mm
Profiel	Damwand
Profielhoogte	35 mm
Reliëfdruk	Nee
Sale	Nee
Staalkwaliteit	S280GD
Steuningsafstand	zie belastingstabel
Structuur	Glad, iets glanzend
Toepassing	Normale atmosferische omstandigheden
Topseller	Nee
Uitvoering	Dakplaat
Verzinking	275 g/m ²
Voor zonnepanelen	Nee
Werkende breedte	1035 mm



Direct naar het artikel:

Scan deze barcode gewoon met uw mobiel en u komt direct aan naar het product met verdere informatie, afbeeldingen, video's, etc.