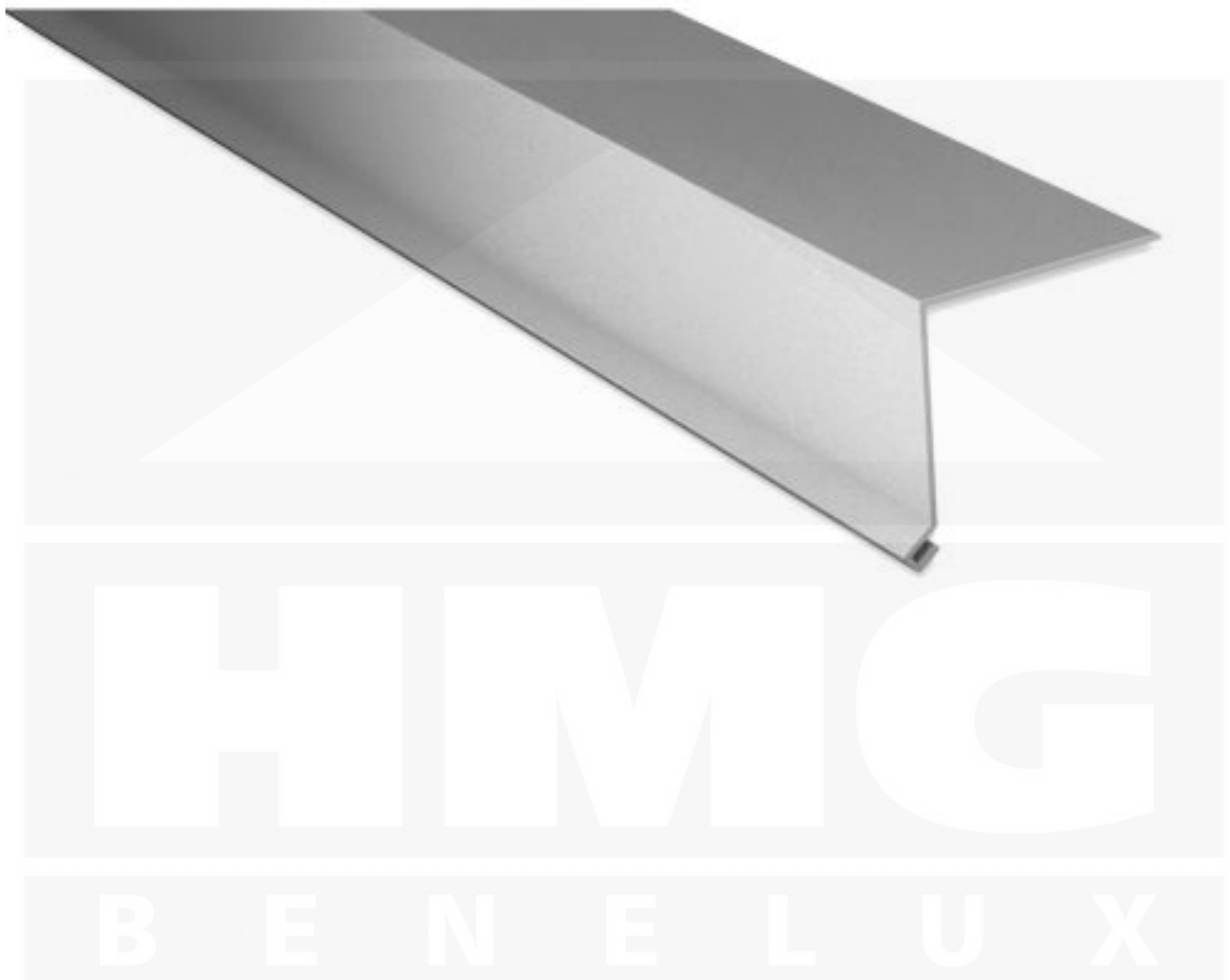
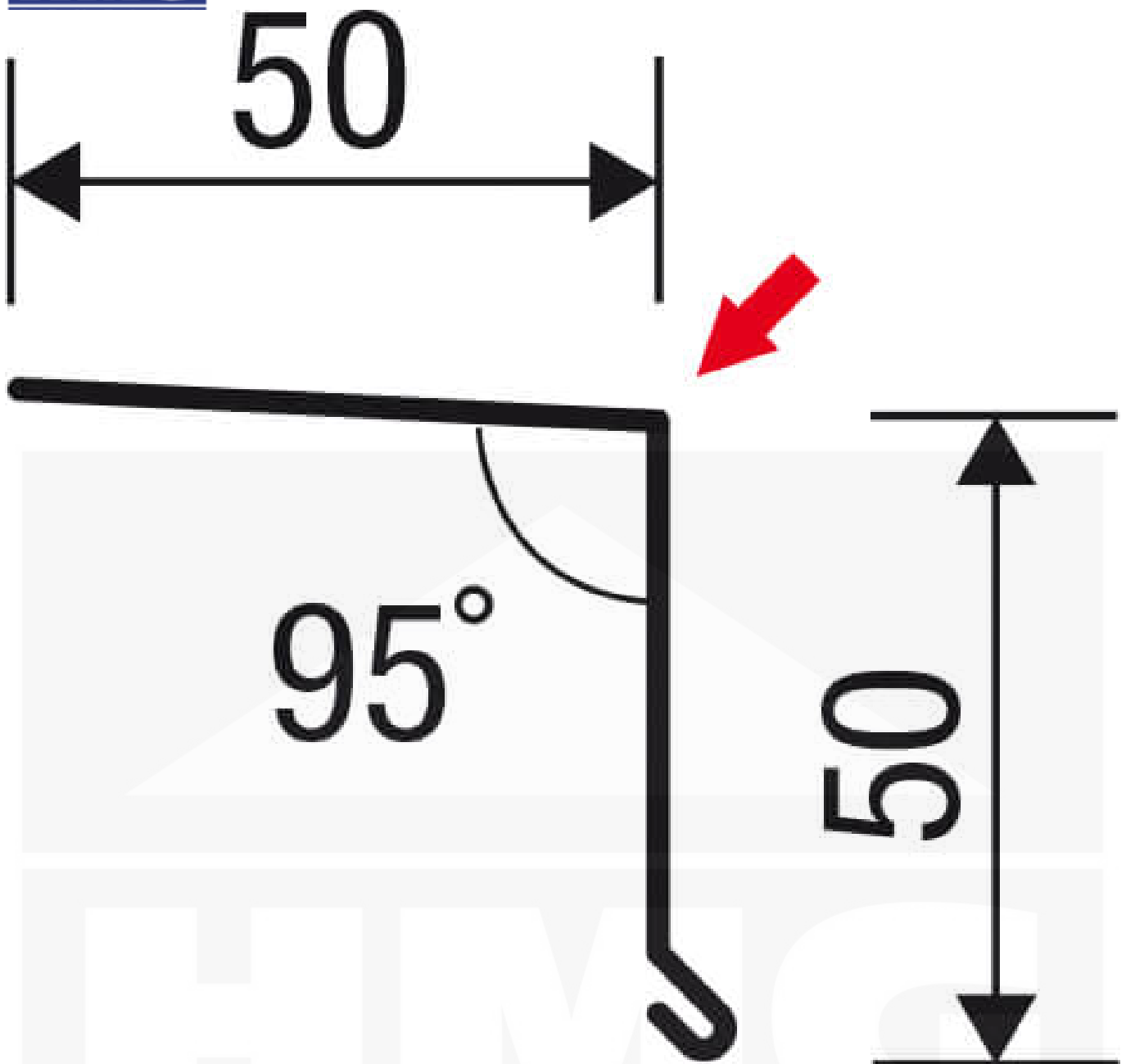


## Druiplijst | Staal 0,50 mm | 9006 - Zilver-Metallic





Artikelnr.: 505096RA02

Link webshop: <https://www.hmg-benelux-shop.com/druiplijst-25-mym-polyester-50-x-50-mm-95-staal-050-mm-9006---zilver-metallic-505096ra02.html>

## Productinfo

### Druiplijst

#### Producttoepassingen

De druiplijst wordt bij een dak aan de onderzijde (de druipkant) gebruikt en raakt met een kant over de profielplaten en met de andere kant naar beneden tegen de gevel. Dit zorgt ten eerste voor een mooie afsluiting en ten tweede daarvoor, dat het regenwater hier afdruppelt. Deze windveren worden op bestelling tot een lengte van 3,50 m nauwkeurig op maat gezaagd.

#### Coating

De zinklaag en de polyester kleurcoating met een laagdikte van 25 µm bieden in normale stedelijke en landelijke omgevingen een goede bescherming tegen corrosie. De oppervlakte van deze coating is glad en licht glanzend.



### Tech. Details

Staat	Nieuw
Lengte	max. 3500 mm
Lengte A	50 mm
Lengte B	50 mm
Hoek	95°
Gewicht (ca.)	0,53 kg/m <sup>2</sup>
Materiaal	Staal
Verzinking	275 g/m <sup>2</sup>
Dikte	0,50 mm
Coating	25 µm polyester
Structuur	Glad, iets glanzend
Kleur	Zilver-Metallic (RAL 9006)
Achterkant	Grijswit
Toepassing	Voor de hemelwaterafvoer aan de gootzijde
Bevestiging	ca. 6 schroeven p/m   Vrijblijvende richtwaarden!

## Montage

### Op maat knippen / zagen

Bij onze in de fabriek op maat geproduceerde zetwerk is het niet nodig om de snijkanten extra te behandelen. Als u stalen zetwerk zelf bewerkt adviseren wij om de snijkanten met onze speciale reparatieverf te behandelen. Om de verzinking van het zetwerk aan de snijranden niet te beschadigen is het van groot belang gereedschap te gebruiken dat geen warmte ontwikkelt. Gebruik daarom nooit een slijpschijf. Wel kunt u een elektrische knabbelschaar of een decoupeerzaag gebruiken. Aluminium profielplaten kunt u wel met een slijpschijf bewerken.

### Bevestiging

De bevestiging van dit zetwerk wordt eenvoudig met 6 schroeven per meter\* voltooid.

Voor grotere professionele projecten adviseren wij de belasting door sneeuw en wind door een bouwkundige te laten berekenen en u te laten adviseren over ondersteuningsafstanden, de vereiste plaatdikte en de juiste bevestigingsschroeven. Belastingstabellen vindt u onder downloads.

**Let op:** Verwijder tijdens en na de montage al het boorsel en zaagsel van profielplaten en ook uit de dakgoot. Blijft dat liggen kan dat lelijke vlekken op de coating veroorzaken welke op den duur kunnen gaan roesten.

Meer informatie vindt u in de montagehandleiding onder "downloads".

\* **Geen aansprakelijkheid:** Houd er rekening mee dat de gegevens kunnen verschillen afhankelijk van de windbelasting of sneeuwzone. Gedetailleerde informatie kan worden verstrekt door uw bouwkundige ingenieur.

**HMG**  
B E N E L U X