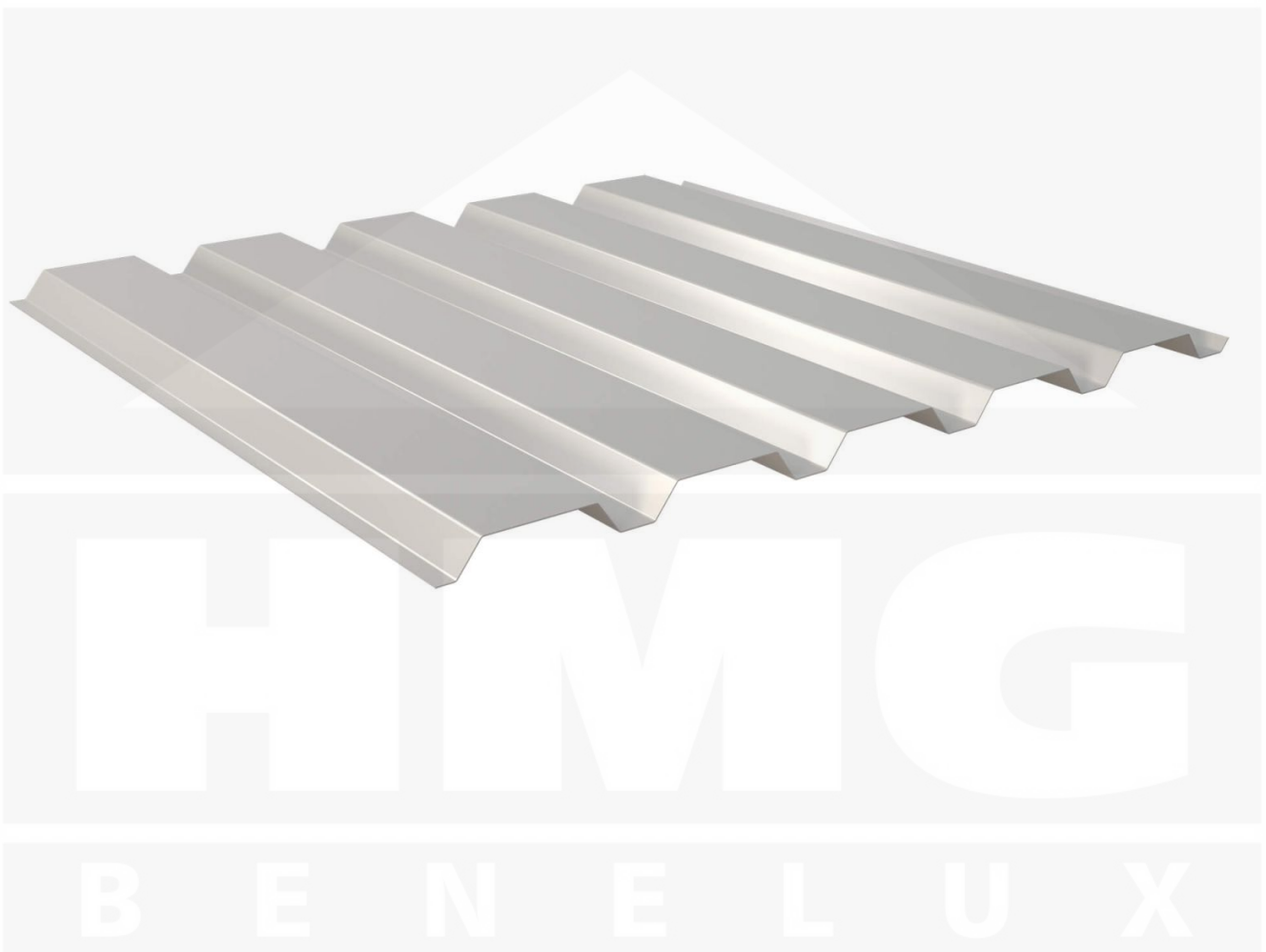


**Damwandplaat 35/207 | Gevel | Staal 0,50 mm | 25 µm Polyester | 9006 -
Zilver-Metallic**



Artikelnr.: 505096W35LA



Direct naar het artikel:

Scan deze barcode gewoon met uw mobiel en u komt direct aan naar het product met verdere informatie, afbeeldingen, video's, etc.

Productinfo

Weckman Damwandplaat 35/207 | Gevel – De ideale oplossing voor duurzame daken

Bent u op zoek naar een duurzame, weerbestendige **damwandplaat** voor gevelbekleding? Deze gevelplaat combineert stabiliteit, eenvoudige montage en hoge weerstand - perfect voor gevels, hallen en vele andere toepassingen.

Een **weerbestendig wandstelsel** is essentieel voor elk bouwproject - het beschermt uw gebouw op betrouwbare wijze tegen regen, sneeuw en intens zonlicht. Deze dakplaten zijn speciaal ontwikkeld om een **robuuste en duurzame gevelbekleding** te bieden. Het maakt indruk met eenvoudige montage, hoge duurzaamheid en een bestendige coating.

Gemaakt van **Staal** met een **materiaaldikte van 0,50 mm**, biedt het een robuuste wandoplossing. De **plaatbreedte van 1070 mm** en de **effectieve werkende breedte van 1035 mm** maken een snelle en efficiënte montage mogelijk. Dankzij de **25 µm polyester coating in Zilver-Metallic (RAL 9006)** blijft het materiaal permanent beschermd tegen corrosie, terwijl de **profielhoogte van 35 mm** extra stabiliteit biedt. De **geïntegreerde anti-capillaire groef** voorkomt het binnendringen van vocht bij de overlappingsen en zorgt voor een optimale waterafvoer.

Waarom Damwandplaat 35/207 | Gevel?

- **Hoogwaardig Staal** – Bestand met 0,50 mm kernsterkte.
- **Hoge belastbaarheid** – Zeer goede stabiliteit dankzij 35 mm profielhoogte.
- **Robuuste coating** – 25 µm polyester voor langdurige bescherming. [Meer info](#)
- **Eenvoudige montage** – Ideaal voor professionals en doe-het-zelvers, ongecompliceerde montage.
- **Lengtes op maat** – 150 mm - 10000 mm, bespaart tijd en vermindert afval.
- **Garantie** – 10 jaar op materiaalkwaliteit voor betrouwbaarheid.

Ideaal voor de volgende toepassingen:

- **Renovaties & nieuwbouw** – Universele wandbekleding voor nieuwe en bestaande gebouwen.
- **Garages, schuren & tuinhuisjes** – Weerbestendige oplossing voor particuliere bouwprojecten.
- **Werkplaatsen & productiefaciliteiten** – Bescherming tegen invloeden van buitenaf en gemakkelijk schoon te maken.
- **Magazijnen, machine- & industriële hallen** – Bestendige geveloplossing met een lange levensduur.
- **Stallen & agrarische gebouwen** – Weerbestendig tegen wind en regen.

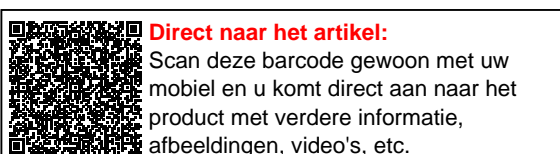
Op maat gemaakt & efficiënte montage

Uw damwandplaten worden **gratis op de door u gewenste lengte gezaagd** – voor een snelle en nauwkeurige montage. De **bedekkingsbreedte is 1070 mm** voor de eerste plaat, elke extra plaat vergroot het dakoppervlak met de **werkende breedte van 1035 mm**, aangezien er rekening wordt gehouden met de overlapping van de platen.

Als er ter plaatse aanpassingen nodig zijn, kan de metalen plaat gemakkelijk worden ingekort door deze te zagen.

Bestel nu Damwandplaat 35/207 | Gevel – Snelle levering & met 10 jaar garantie!

Duurzaam, weerbestendig, op maat gemaakt - bestel nu en profiteer van een snelle levering!



Tech. Details

Achterkant	Lichtgrijs (RAL 7035)
Afhalen mogelijk	Ja
Anti-Drup vilt	Zonder
Bevestiging	Dal: ca. 6 schroeven p/m ²
Brandklasse	A1
Coating	25 µm polyester
DIN	EN 1090
Dikte	0,50 mm
Eigenschap	1ste keus
Garantie	10 jaar doorroesten
Garantie	10 jaar
Kleur	Zilver-Metallic (RAL 9006)
Kwaliteit	Basic
Legrichting	Links-rechts / Rechts-links mogelijk
Lengte	150 mm - 10000 mm
Materiaal	Staal
Merk	Weckman
Plaatbreedte	1070 mm
Profiel	Damwand
Profielhoogte	35 mm
Reliëfdruk	Nee
Sale	Nee
Staalkwaliteit	S280GD
Steuningsafstand	zie belastingstabel
Structuur	Glad, iets glanzend
Toepassing	Normale atmosferische omstandigheden
Topseller	Nee
Uitvoering	Gevelplaat
Verzinking	275 g/m ²
Voor zonnepanelen	Nee
Werkende breedte	1035 mm



Direct naar het artikel:

Scan deze barcode gewoon met uw mobiel en u komt direct aan naar het product met verdere informatie, afbeeldingen, video's, etc.