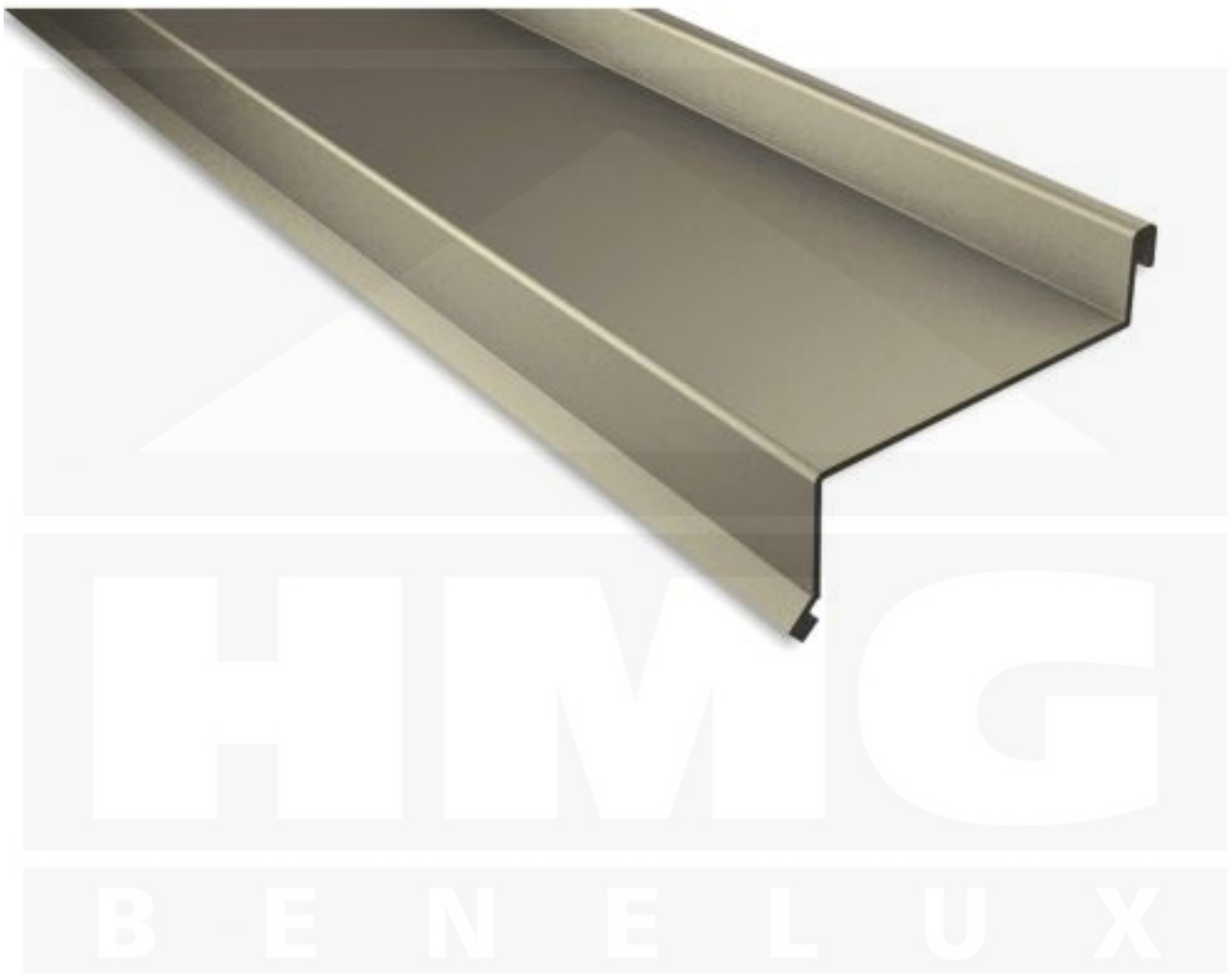
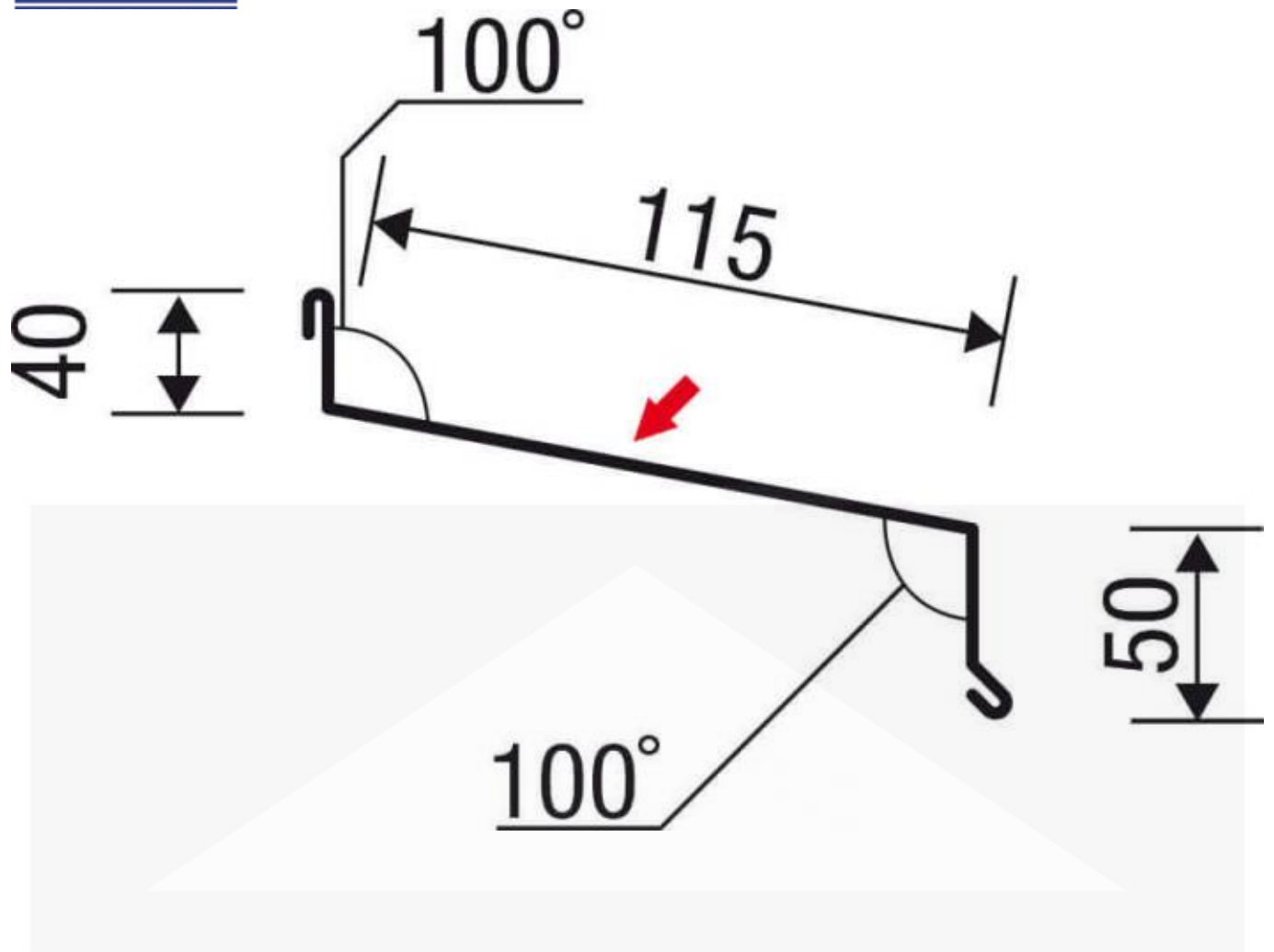


Vensterbank | Staal 0,63 mm | 1015 - Licht ivoorkleurig





Artikelnr.: 506315IK1

HMG
B E N E L U X



Productinfo

Vensterbank

Producttoepassingen

De vensterbank wordt bij een gevel onder de raam gebruikt. Dit zorgt voor een mooie afsluiting. Deze vensterbanken hebben een standaard lengte van 2,00 m.

Coating

De zinklaag en de polyester kleurcoating met een laagdikte van 25 µm bieden in normale stedelijke en landelijke omgevingen een goede bescherming tegen corrosie. De oppervlakte van deze coating is glad en licht glanzend.



Tech. Details

Staat	Nieuw
Lengte	2000 mm
Werkende lengte	1900 mm
Lengte A	50 mm
Lengte B	115 mm
Lengte C	40 mm
Gewicht (ca.)	2,70 kg/m ²
Materiaal	Staal
Verzinking	275 g/m ²
Dikte	0,63 mm
Coating	25 µm polyester
Structuur	Glad, iets glanzend
Kleur	Licht ivorkleurig (RAL 1015)
Achterkant	Lichtgrijs (RAL 7035)
Toepassing	Voor het afwerken van een vensterbank
Bevestiging	ca. 6 schroeven p/m Vrijblijvende richtwaarden!





Direct naar het artikel:

Scan deze barcode gewoon met uw mobiel en u komt direct aan naar het product met verdere informatie, afbeeldingen, video's, etc.

Montage

Op maat knippen / zagen

Bij onze in de fabriek op maat geproduceerde zetwerk is het niet nodig om de snijkanten extra te behandelen. Als u stalen zetwerk zelf bewerkt adviseren wij om de snijkanten met onze speciale reparatieverf te behandelen. Om de verzinking van het zetwerk aan de snijranden niet te beschadigen is het van groot belang gereedschap te gebruiken dat geen warmte ontwikkelt. Gebruik daarom nooit een slijpschijf. Wel kunt u een elektrische knabbelschaar of een decoupeerzaag gebruiken. Aluminium profielplaten kunt u wel met een slijpschijf bewerken. Meer informatie vindt u in de montagehandleiding onder "downloads".

Bevestiging

Bevestiging met schroeven.

Nodig per m²*

6 x schroeven

Voor grotere professionele projecten adviseren wij de belasting door sneeuw en wind door een bouwkundige te laten berekenen en u te laten adviseren over ondersteuningsafstanden, de vereiste plaatdikte en de juiste bevestigingsschroeven. Belastingstabellen vindt u onder downloads.

Let op: Verwijder tijdens en na de montage al het boorsel en zaagsel van profielplaten en ook uit de dakgoot. Blijft dat liggen kan dat lelijke vlekken op de coating veroorzaken welke op den duur kunnen gaan roesten.

Meer informatie vindt u in de montagehandleiding onder "downloads".

* **Geen aansprakelijkheid:** Houd er rekening mee dat de gegevens kunnen verschillen afhankelijk van de windbelasting of sneeuwzone. Gedetailleerde informatie kan worden verstrekt door uw bouwkundige ingenieur.

