

## Damwandplaat felsprofiel PS33/500SR | 25 µm Polyester | Dak | Staal 0,63 mm | 7016 - Antracietgrijs



Artikelnr.: 506376W33LR



**Direct naar het artikel:**

Scan deze barcode gewoon met uw mobiel en u komt direct aan naar het product met verdere informatie, afbeeldingen, video's, etc.

## Productinfo

### Damwandplaat felsprofiel PS33/500SR

Stalen damwandplaat PS33/500SR met reliëfdruk in het dal met een totale profielhoogte van 33 mm en een werkende breedte van 500 mm. Deze stalen damwandplaten met een materiaaldikte van 0,63 mm wegen 6,65 kg/m<sup>2</sup> en worden op bestelling tot een lengte van 7 m nauwkeurig op maat geprofileerd.

#### Producttoepassingen

De damwandplaat PS33/500TR wordt ook als profiel felsprofiel Esthetica aangeduid heeft ter bescherming tegen binnendringend water door capillaire werking een speciale groef aan de zijkant. Deze anti capillaire groef wordt overlapt met de volgende plaat en zorgt voor een waterdicht dak. Deze stalen damwandplaten zijn geschikt als dakbedekking van kleinere daken van recreatiewoningen, schuren, tuinhuizen, overkappingen en carports. Voor nieuwbouw en renovatie van grotere daken adviseren wij profielplaten met een staaldikte van minimaal 0,50 mm.

**Let op:** Als een statische berekening nodig is, mogen geen producten zonder DIN of volgens DIN EN 14782 (platen in de actie, 2de keuze, restpartijen) worden gebruikt! Hiervoor zijn producten volgens DIN EN 1090 voorzien.

#### Bijzonderheid

Bij bestaande felssystemen worden de banen met een enkele of dubbele staande fels in elkaar gehaakt en met een felsmachine aan elkaar verbonden. Wij bieden deze als eenvoudige damwandplaat aan. Hiervoor heeft u geen felsmachine maar alleen een boormachine nodig.

#### Coating

De zinklaag en de polyester kleurcoating met een laagdikte van 25 µm bieden in normale stedelijke en landelijke omgevingen een goede bescherming tegen corrosie. De oppervlakte van deze coating is glad en licht glanzend.

#### Garantie

Op deze Weckman damwandprofielplaten made in Germany hebt u 10 jaar coating garantie en 30 jaar functionele garantie.

#### Dekkende breedte

Eerste plaat = 548 mm, elke volgende plaat + 500 mm

Tussenmaten mogelijk door extra te overlappen of zelf smaller te zagen.



## Tech. Details

Type	Dakplaat
Kwaliteit	1ste keus
Profiel	Damwand
Reliëfdruk	Ja
Profielhoogte	33 mm
Plaatbreedte	548 mm
Werkende breedte	500 mm
Lengte	150 mm - 7000 mm
Gewicht (ca.)	6,65 kg/m <sup>2</sup>
Materiaal	Staal
DIN	EN 1090
Verzinking	275 g/m <sup>2</sup>
Dikte	0,63 mm
Coating	25 µm polyester
Structuur	Glad, iets glanzend
Kleur	Antracietgrijs (RAL 7016)
Anti-Drup viltlaag	Zonder
Achterkant	Lichtgrijs (RAL 7035)
Brandklasse	A1
Toepassing	Normale atmosferische omstandigheden
Garantie	10 jaar doorroesten
Garantie	10 Jahre
Hellingshoek	min. 15° (26,18 cm/m)
Ondersteuningsafstand	45 cm (belasting max. 75 kg/m <sup>2</sup> )
Legrichting	L-R / R-L mogelijk



**Direct naar het artikel:**

Scan deze barcode gewoon met uw mobiel en u komt direct aan naar het product met verdere informatie, afbeeldingen, video's, etc.

## Montage

### Op maat knippen / zagen

Bij onze in de fabriek op maat geproduceerde profielplaten is het niet nodig om de snijkanten extra te behandelen. Als u stalen profielplaten zelf bewerkt adviseren wij om de snijkanten met onze speciale reparatieverf te behandelen.

Om de verzinking van de platen aan de snijranden niet te beschadigen is het van groot belang gereedschap te gebruiken dat geen warmte ontwikkelt. Gebruik daarom nooit een slijpschijf. Wel kunt u een elektrische knabbelschaar of een decoupeerzaag gebruiken. Aluminium profielplaten kunt u wel met een slijpschijf bewerken. Meer informatie vindt u in de montagehandleiding onder "downloads".

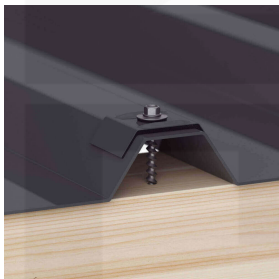
### Bevestiging

Voor een professionele bevestiging adviseren wij de dak profielplaten met lange RVS schroeven en aluminium kalotten op de berg en extra kortere schroeven voor in het dal te bevestigen. Omdat het veel goedkoper is worden profielplaten in de praktijk vaak zonder kalotten bevestigd.

Voor grotere professionele projecten adviseren wij de belasting door sneeuw en wind door een bouwkundige te laten berekenen en u te laten adviseren over ondersteuningsafstanden, de vereiste plaatdikte en de juiste bevestigingsschroeven. Belastingstabellen vindt u onder downloads.

**Let op:** Verwijder tijdens en na de montage al het boorsel en zaagsel van profielplaten en ook uit de dakgoot. Blijft dat liggen kan dat lelijke vlekken op de coating veroorzaken welke op den duur kunnen gaan roesten.

Meer informatie vindt u in de montagehandleiding onder "downloads".



**Aanbevolen:** Bevestiging op de berg met kalotten en schroeven.

**Nodig per m<sup>2</sup>\***

9 x kalotten  
9 x schroeven



**Optionaal:** Bevestiging op de berg zonder kalotten en alleen met schroeven.

**Nodig per m<sup>2</sup>\***

9 x schroeven



Naast de montage van de bergen worden de platen ook altijd in het dal bevestigd.

**Nodig per m<sup>2</sup>\***

8 x overlappingsschroeven



**Direct naar het artikel:**

Scan deze barcode gewoon met uw mobiel en u komt direct aan naar het product met verdere informatie, afbeeldingen, video's, etc.



Tel NL: 085 888 320 0  
Tel BE: 078 481 270  
E-Mail: [info@hmg-benelux-shop.com](mailto:info@hmg-benelux-shop.com)  
Web: [www.hmg-benelux-shop.com](http://www.hmg-benelux-shop.com)

\* **Geen aansprakelijkheid:** Houd er rekening mee dat de gegevens kunnen verschillen afhankelijk van de windbelasting of sneeuwzone. Gedetailleerde informatie kan worden verstrekt door uw bouwkundige ingenieur.



	<p><b>Direct naar het artikel:</b> Scan deze barcode gewoon met uw mobiel en u komt direct aan naar het product met verdere informatie, afbeeldingen, video's, etc.</p>
---	---