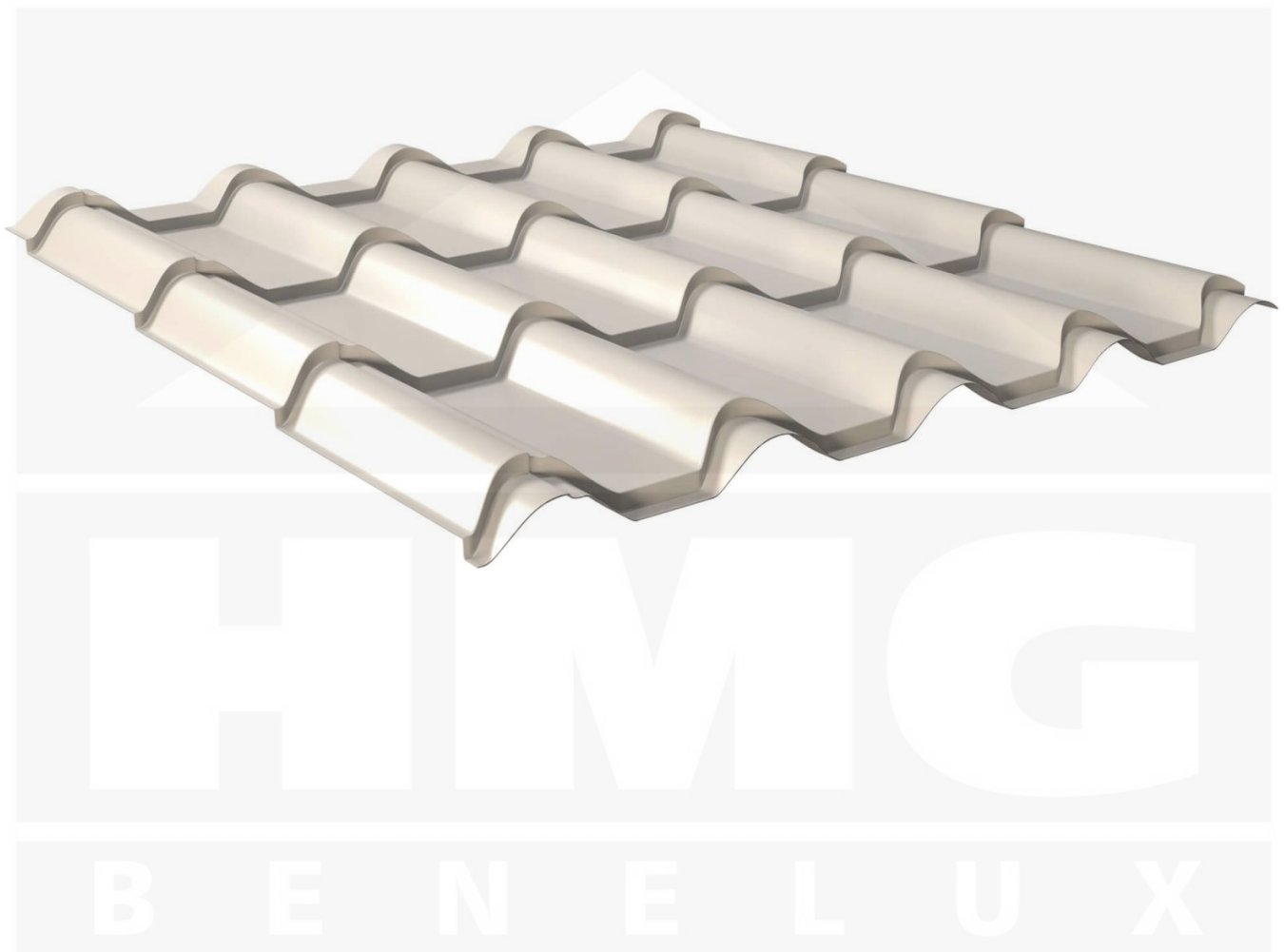


**Dakpanplaat EUROPA | Anti-Drup 700 g/m<sup>2</sup> | Staal 0,63 mm | 25 µm Polyester  
| 9010 - Zuiverwit**



Artikelnr.: 506390TTEK



**Direct naar het artikel:**

Scan deze barcode gewoon met uw mobiel en u komt direct aan naar het product met verdere informatie, afbeeldingen, video's, etc.

## Productinfo

### Dakpanplaat EUROPA

Stalen dakpanplaat EUROPA met een totale profielhoogte van 63 mm (45 mm profielhoogte + 18 mm verhoging volgende dakpan) en een werkende breedte van 1010 mm. Deze stalen dakpanplaten met een materiaaldikte van 0,63 mm wegen 6,98 kg/m<sup>2</sup> en worden op bestelling tot een lengte van 8 m cm nauwkeurig op maat geprofileerd.

**Let op:** Bepaalde plaatlengtes kunnen ongunstig uitvallen, waardoor problemen bij de montage kunnen ontstaan. Wij adviseren u om geen ongunstige plaatlengtes te bestellen. Zie tabel infoblad onder downloads - meer datasheets.

### Producttoepassingen

De dakpanplaat EUROPA wordt als dakplaat geprofileerd. Een dak profielplaat heeft ter bescherming tegen binnendringend water door capillaire werking een speciale groef aan de zijkant. Deze anti capillaire groef wordt overlapt met de volgende plaat en zorgt voor een waterdicht dak. Stalen dakpanplaten zijn een ideaal alternatief voor dakpannen en geschikt als dakbedekking van kleinere daken van recreatiewoningen, schuren en carports als ook voor nieuwbouw en renovatie van grote daken van boerderijen en woonhuizen. Weckman dakpanplaten kunnen al worden toegepast op daken met een minimale dakhelling van 10 graden.

### Coating

De zinklaag en de polyester kleurcoating met een laagdikte van 25 µm bieden in normale stedelijke en landelijke omgevingen een goede bescherming tegen corrosie. De oppervlakte van deze coating is glad en licht glanzend.

### Garantie

Op deze Weckman dakpanplaten made in Germany hebt u 10 jaar coating garantie en 30 jaar functionele garantie.

### Anti-Drup viltlaag

Bij slecht of ongeïsoleerde daken kan door temperatuurverschil aan de onderkant van de metalen profielplaten condensvorming optreden. Ook in open gebouwen kan weersafhankelijk condensatie optreden. Door de anti-condens viltlaag aan de onderzijde van de platen wordt het afdruppen tegengegaan. De hoogwaardige anti-drup viltlaag kan afhankelijk van de dakhelling tot 900 g/m<sup>2</sup> aan vocht opnemen. Wanneer de temperatuur stijgt wordt door opwarming van de platen en een goede ventilatie het vocht weer aan de omgeving afgestaan en droogt de viltlaag weer op.

Een positief effect is dat de viltlaag geluidsabsorberend is en bij sterke regen en hagel geluidsdempend werkt.

**Let op:** Dakplaten met anti-drup viltlaag zijn alleen toepasbaar op daken met een minimale dakhelling van 10 graden.

### Dekkende breedte

Eerste plaat = 1120 mm, elke volgende plaat + 1010 mm

Tussenmaten mogelijk door extra te overlappen of zelf smaller te zagen.



## Tech. Details

Uitvoering	Dakplaat
Profiel	Dakpan
Profielhoogte	63 mm
Plaatbreedte	1120 mm
Werkende breedte	1010 mm
Lengte	450 mm - 8000 mm
Panlengte	350 mm
Materiaal	Staal
Verzinking	275 g/m <sup>2</sup>
Dikte	0,63 mm
Coating	25 µm polyester
Structuur	Glad, iets glanzend
Kleur	Zuiverwit (RAL 9010)
Achterkant	Anti-Drup viltlaag (700 g/m <sup>2</sup> )   Grijswit
Toepassing	Normale atmosferische omstandigheden
Garantie	10 jaar doorroesten
Garantie	10 jaar
Hellingshoek	min. 10° (17,45 cm/m)
Steuningsafstand	max. 35 cm
Legrichting	Van rechts naar links
Bevestiging	Dal: ca. 6 schroeven p/m <sup>2</sup>   Overlapping: ca. 3 schroeven p/m <sup>2</sup>
Eigenschap	1ste keus
Brandklasse DIN EN 13501-1	A2-s1, d0
Anti-Drup vilt	700 g/m <sup>2</sup>
Kwaliteit	Basic
DIN	EN 14782
Topseller	Nee
Sale	Nee
Merk	Weckman



**Direct naar het artikel:**

Scan deze barcode gewoon met uw mobiel en u komt direct aan naar het product met verdere informatie, afbeeldingen, video's, etc.