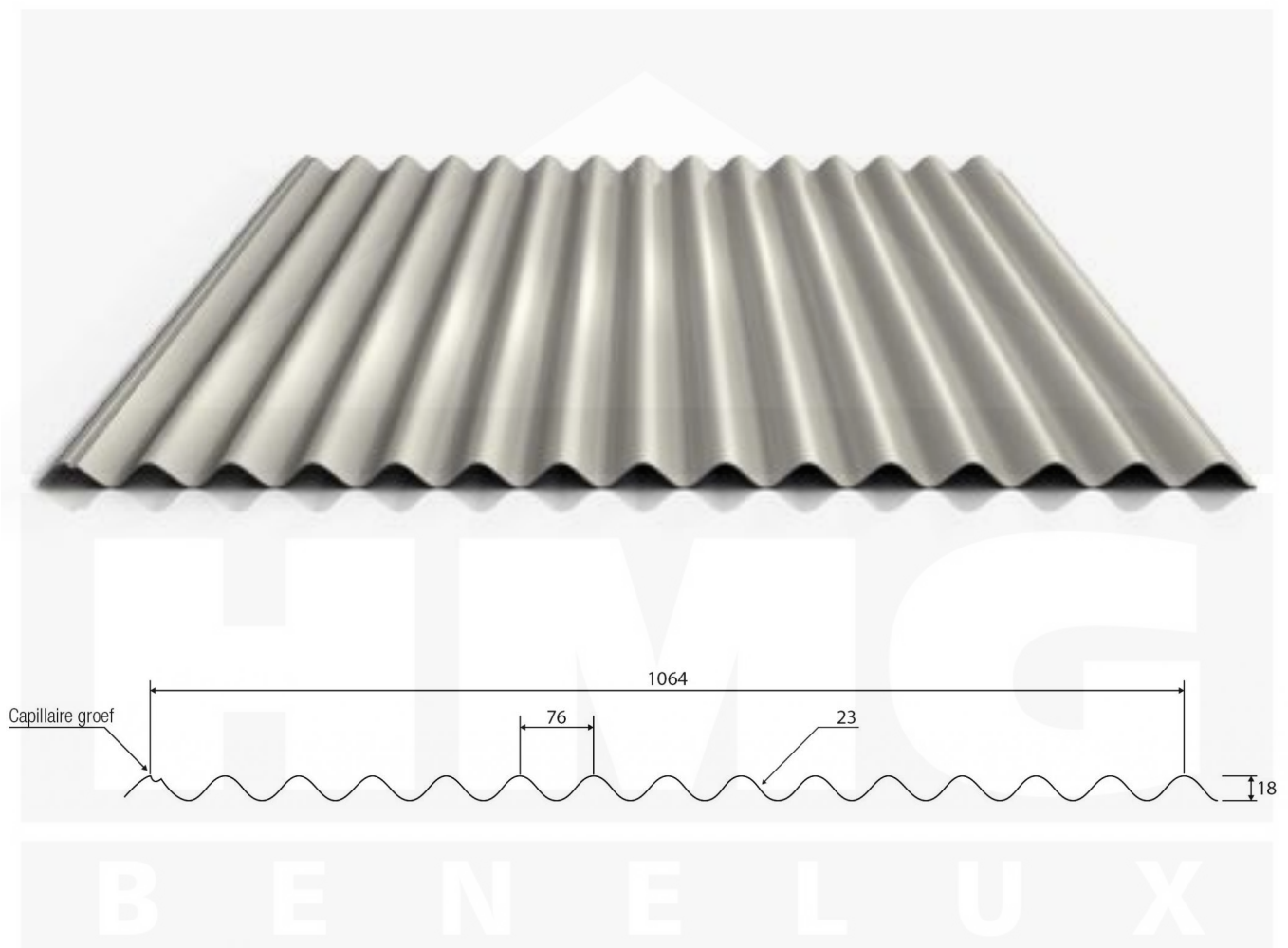


Golfplaat PS18/1064CR | 25 µm Polyester | Dak | Staal 0,63 mm | 9010 - Zuiverwit



Artikelnr.: 506390W1LR

Link webshop: <https://www.hmg-benelux-shop.com/golfplaat-ps181064cr-25-mym-polyester-dak-staal-063-mm-9010---zuiverwit-506390w1lr.html>

Productinfo

Golfplaat PS18/1064CR

Stalen golfplaat PS18/1064CR met een totale profielhoogte van 18 mm en een werkende breedte van 1064 mm. Deze stalen golfplaten met een materiaaldikte van 0,63 mm wegen 6,25 kg/m² en worden op bestelling tot een lengte van 9 m nauwkeurig op maat geprofileerd.

Producttoepassingen

De golfplaat PS18/1064CR wordt ook als profiel 18/76 aangeduid. Deze golfplaten worden als dakplaat geprofileerd maar kunnen ook als wandplaat / gevelplaat worden toegepast. Een dak profielplaat heeft ter bescherming tegen binnendringend water door capillaire werking een speciale groef aan de zijkant. Deze anti capillaire groef wordt overlapt met de volgende plaat en zorgt voor een waterdicht dak. Deze stalen golfplaten zijn geschikt als dakbedekking van kleinere daken van recreatiewoningen, schuren, tuinhuizen, overkappingen en carports.

Coating

De zinklaag en de polyester kleurcoating met een laagdikte van 25 µm bieden in normale stedelijke en landelijke omgevingen een goede bescherming tegen corrosie. De oppervlakte van deze coating is glad en licht glanzend.

Garantie

Op deze Weckman golfplaten made in Germany hebt u 10 jaar coating garantie en 30 jaar functionele garantie.

Dekkende breedte

1 plaat = 1120 mm, elke volgende plaat + 1064 mm

Bijvoorbeeld:

- 1 plaat = 1120 mm
- 2 platen = 2184 mm
- 3 platen = 3248 mm
- enz.

Tussenmaten zijn mogelijk door extra te overlappen of zelf smaller te zagen.

Technische details

Type	Dakplaat
Kwaliteit	1e keus
Profiel	Golf
Profielhoogte	18 mm
Plaatbreedte	1120 mm
Werkende breedte	1064 mm
Lengte	150 mm - 9000 mm
Gewicht (ca.)	6,25 kg/m ²
Materiaal	Staal
Verzinking	275 g/m ²
Dikte	0,63 mm
Coating	25 µm polyester
Structuur	Glad, iets glanzend
Kleur	Zuiverwit (RAL 9010)
Anti-Drup viltlaag	Zonder
Achterkant	Grijswit
Brandklasse	A1
Toepassing	Normale atmosferische omstandigheden
Garantie	10 jaar doorroesten
Hellingshoek	Onder 10° kitband gebruiken
Ondersteuningsafstand	1,25 m (belasting max. 100 kg/m ² en L/150 - zie belastingstabel)
Legrichting	L-R / R-L mogelijk
Bevestiging	Dal: ca 6 schroeven p/m ² Berg: ca. 6 schroeven en kalotten p/m ² Overlapping: ca. 3 schroeven p/m ² Vrijblijvende richtwaarden!

Montage

Op maat knippen / zagen

Bij onze in de fabriek op maat geproduceerde profielplaten is het niet nodig om de snijkanten extra te behandelen. Als u stalen profielplaten zelf bewerkt adviseren wij om de snijkanten met onze speciale reparatieverf te behandelen.

Om de verzinking van de platen aan de snijranden niet te beschadigen is het van groot belang gereedschap te gebruiken dat geen warmte ontwikkelt. Gebruik daarom nooit een slijpschijf. Wel kunt u een elektrische knabbelschaar of een decoupeerzaag gebruiken. Aluminium profielplaten kunt u wel met een slijpschijf bewerken.

Bevestiging

Voor een professionele bevestiging adviseren wij de dak profielplaten met lange RVS schroeven en aluminium kalotten op de berg te bevestigen. Omdat het veel goedkoper is worden profielplaten in de praktijk vaak in het dal met korte verzinkte kleurkop schroeven bevestigd.

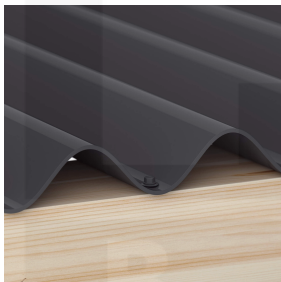
Voor grotere professionele projecten adviseren wij de belasting door sneeuw en wind door een bouwkundige te laten berekenen en u te laten adviseren over ondersteuningsafstanden, de vereiste plaatdikte en de juiste bevestigingsschroeven. Belastingstabellen vindt u onder downloads.

Let op: Verwijder tijdens en na de montage al het boorsel en zaagsel van profielplaten en ook uit de dakgoot. Blijft dat liggen kan dat lelijke vlekken op de coating veroorzaken welke op den duur kunnen gaan roesten.

Meer informatie vindt u in de montagehandleiding onder "downloads".



Bevestiging op de berg met kalotten en schroeven (ca. 6 p/m²)



Optionale bevestiging in het dal met schroeven (ca. 6 p/m²)



Overlappingsen worden altijd op de berg bevestigd (ca. 3 p/m²)