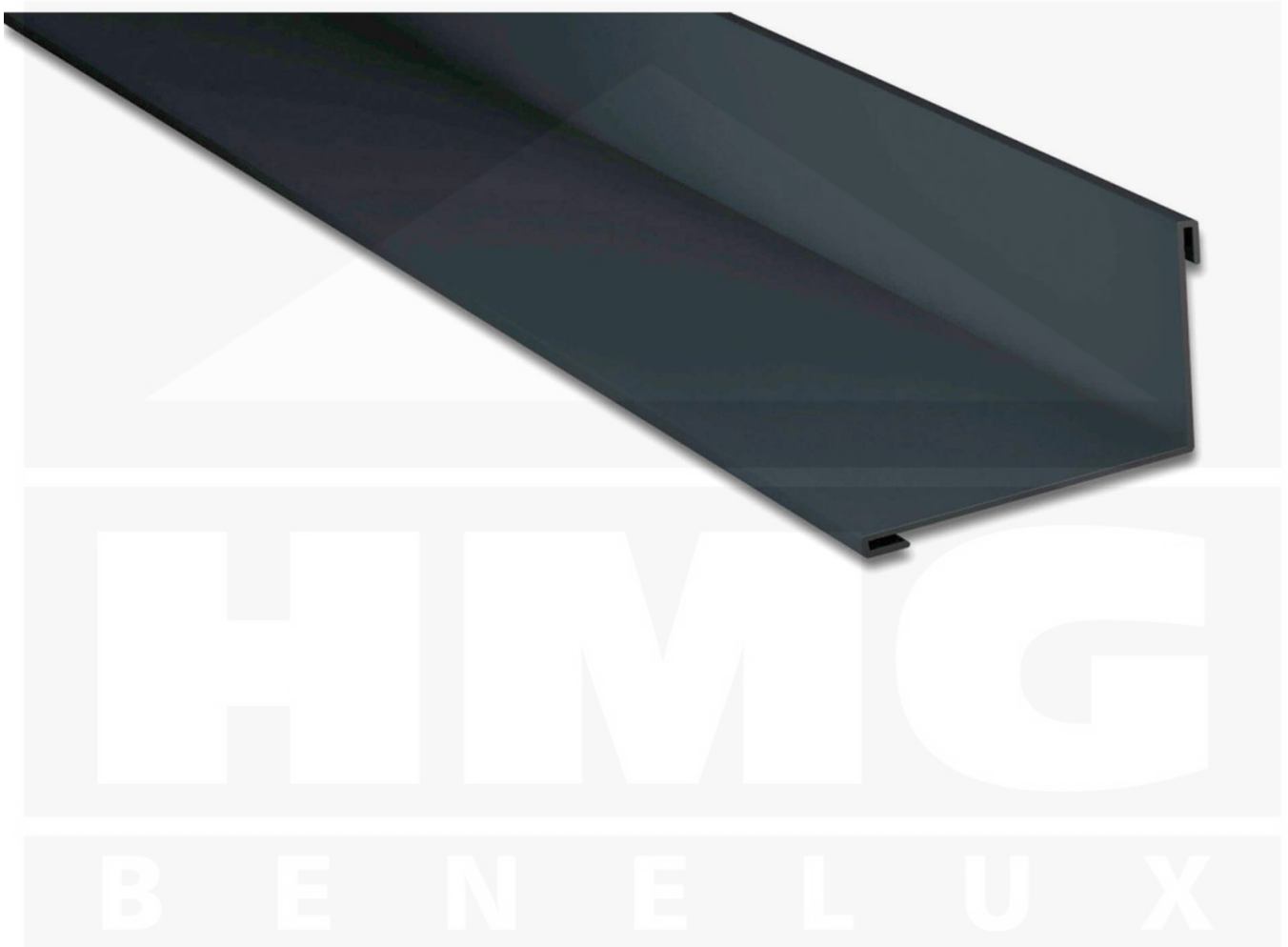


**Muuraansluiting | 220 x 150 mm | 95° | Staal 0,50 mm | 60 µm TTHD | 7016 -
Antracietgrijs**



Artikelnr.: 525076LI05



Direct naar het artikel:

Scan deze barcode gewoon met uw
mobiel en u komt direct aan naar het
product met verdere informatie,
afbeeldingen, video's, etc.

Productinfo

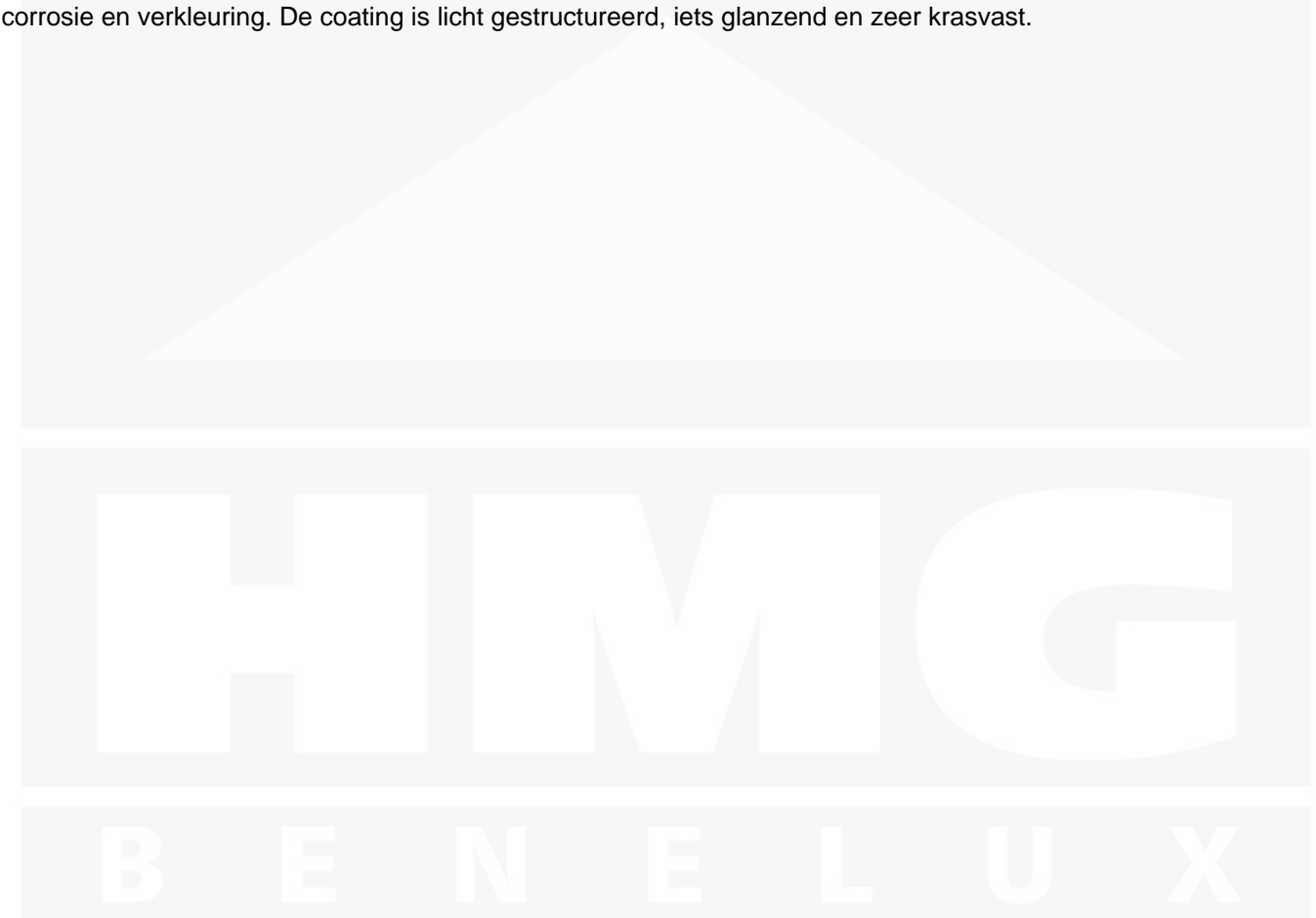
Muuraansluiting

Producttoepassingen

De muuraansluiting wordt bij een dak aan gevelzijde gebruikt als het dak zelf aan een muur raakt. Een kant ligt over de profielplaten en der andere kant tegen de gevel. Dit zorgt ten eerste voor een mooie afsluiting en ten tweede daarvoor, dat geen regenwater tussen gevel en dak druppelt. Deze windveren worden op bestelling tot een lengte van 3,50 m nauwkeurig op maat gezaagd.

Coating

De zinklaag en de uitstekende UV bestendige TTHD kleurcoating met een laagdikte van 60 µm bieden in normale stedelijke en landelijke, als ook beperkt in industriële en maritime omgevingen een uitstekende bescherming tegen corrosie en verkleuring. De coating is licht gestructureerd, iets glanzend en zeer krasvast.



Tech. Details

Staat	Nieuw
Lengte	max. 3500 mm
Lengte A	220 mm
Lengte B	150 mm
Hoek	95°
Materiaal	Staal
Verzinking	275 g/m ²
Dikte	0,50 mm
Coating	60 µm TTHD
Structuur	Glad, generfd
Kleur	Antracietgrijs (RAL 7016)
Achterkant	Lichtgrijs (RAL 7035)
Toepassing	Afsluiting dak en wand
Bevestiging	ca. 6 schroeven p/m
Merk	Weckman

**Direct naar het artikel:**

Scan deze barcode gewoon met uw mobiel en u komt direct aan naar het product met verdere informatie, afbeeldingen, video's, etc.