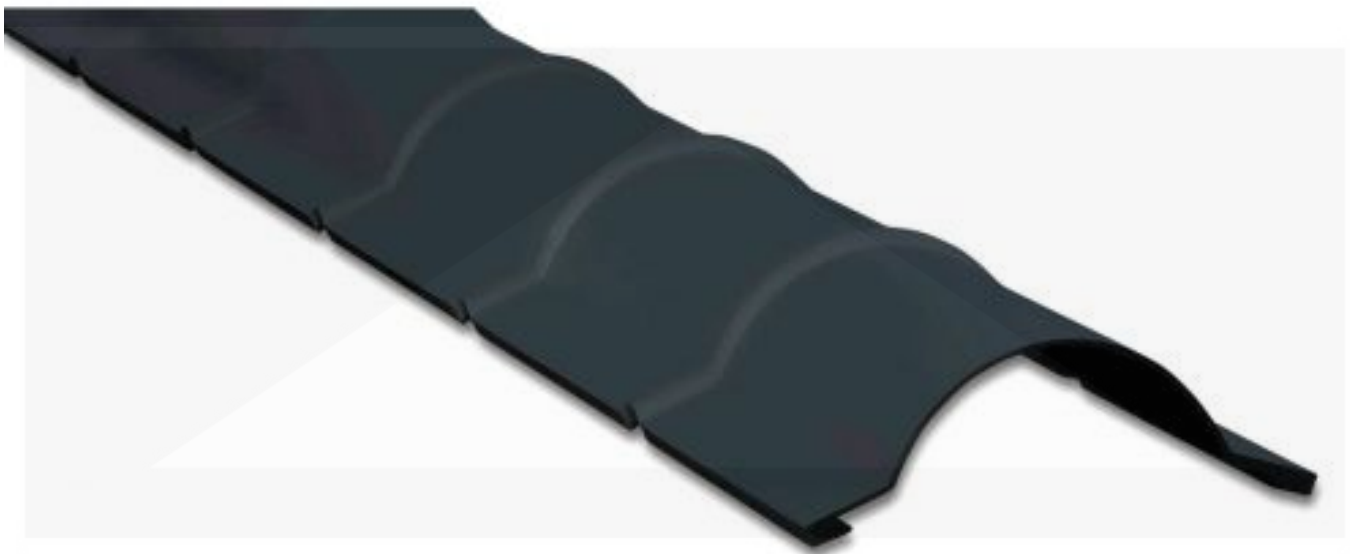


Ronde nok | Staal 0,50 mm | 7016 - Antracietgrijs



HMG
B E N E L U X

Artikelnr.: 525076MUO

Link webshop: <https://www.hmg-benelux-shop.com/ronde-nok-60-mym-tthd-186-m-staal-050-mm-7016---antracietgrijs-525076muo.html>

Productinfo

Ronde nok

Producttoepassingen

De ronde nok wordt bij een puntdak / zadeldak met dakpanplaten gebruikt en raakt met beide kanten over de profielplaten. Onder de nok kan optioneel nog nokvorst- hoekkeperband gebruikt worden, die tegen het water beschermt. Deze ronde nokken hebben een standaard lengte van 1,86 m en een werkende lengte van 1,72. Deze halfronde nokken zijn geschikt voor daken t.e.m. 40°.

Coating

De zinklaag en de uitstekende UV bestendige TTHD kleurcoating met een laagdikte van 60 µm bieden in normale stedelijke en landelijke, als ook beperkt in industriële en maritime omgevingen een uitstekende bescherming tegen corrosie en verkleuring. De coating is licht gestructureerd, iets glanzend en zeer krasvast.



Tech. Details

Staat	Nieuw
Lengte	1860 mm
Werkende lengte	1720 mm
Gewicht (ca.)	2,40 kg/m ²
Materiaal	Staal
Verzinking	275 g/m ²
Dikte	0,50 mm
Coating	60 µm TTHD
Structuur	Glad, generfd
Kleur	Antracietgrijs (RAL 7016)
Achterkant	Grijswit
Type	Ronde nok
Toepassing	Voor het afdichten van de nok van een zadeldak met dakpanplaten
Bevestiging	ca. 8 schroeven p/m Vrijblijvende richtwaarden!

Montage

Op maat knippen / zagen

Bij onze in de fabriek op maat geproduceerde zetwerk is het niet nodig om de snijkanten extra te behandelen. Als u stalen zetwerk zelf bewerkt adviseren wij om de snijkanten met onze speciale reparatieverf te behandelen. Om de verzinking van het zetwerk aan de snijranden niet te beschadigen is het van groot belang gereedschap te gebruiken dat geen warmte ontwikkelt. Gebruik daarom nooit een slijpschijf. Wel kunt u een elektrische knabbelschaar of een decoupeerzaag gebruiken. Aluminium profielplaten kunt u wel met een slijpschijf bewerken.

Bevestiging

De bevestiging van dit zetwerk wordt eenvoudig met 8 schroeven per meter* voltooid.

Voor grotere professionele projecten adviseren wij de belasting door sneeuw en wind door een bouwkundige te laten berekenen en u te laten adviseren over ondersteuningsafstanden, de vereiste plaatdikte en de juiste bevestigingsschroeven. Belastingstabellen vindt u onder downloads.

Let op: Verwijder tijdens en na de montage al het boorsel en zaagsel van profielplaten en ook uit de dakgoot. Blijft dat liggen kan dat lelijke vlekken op de coating veroorzaken welke op den duur kunnen gaan roesten.

Meer informatie vindt u in de montagehandleiding onder "downloads".

* **Geen aansprakelijkheid:** Houd er rekening mee dat de gegevens kunnen verschillen afhankelijk van de windbelasting of sneeuwzone. Gedetailleerde informatie kan worden verstrekt door uw bouwkundige ingenieur.

HMG
B E N E L U X