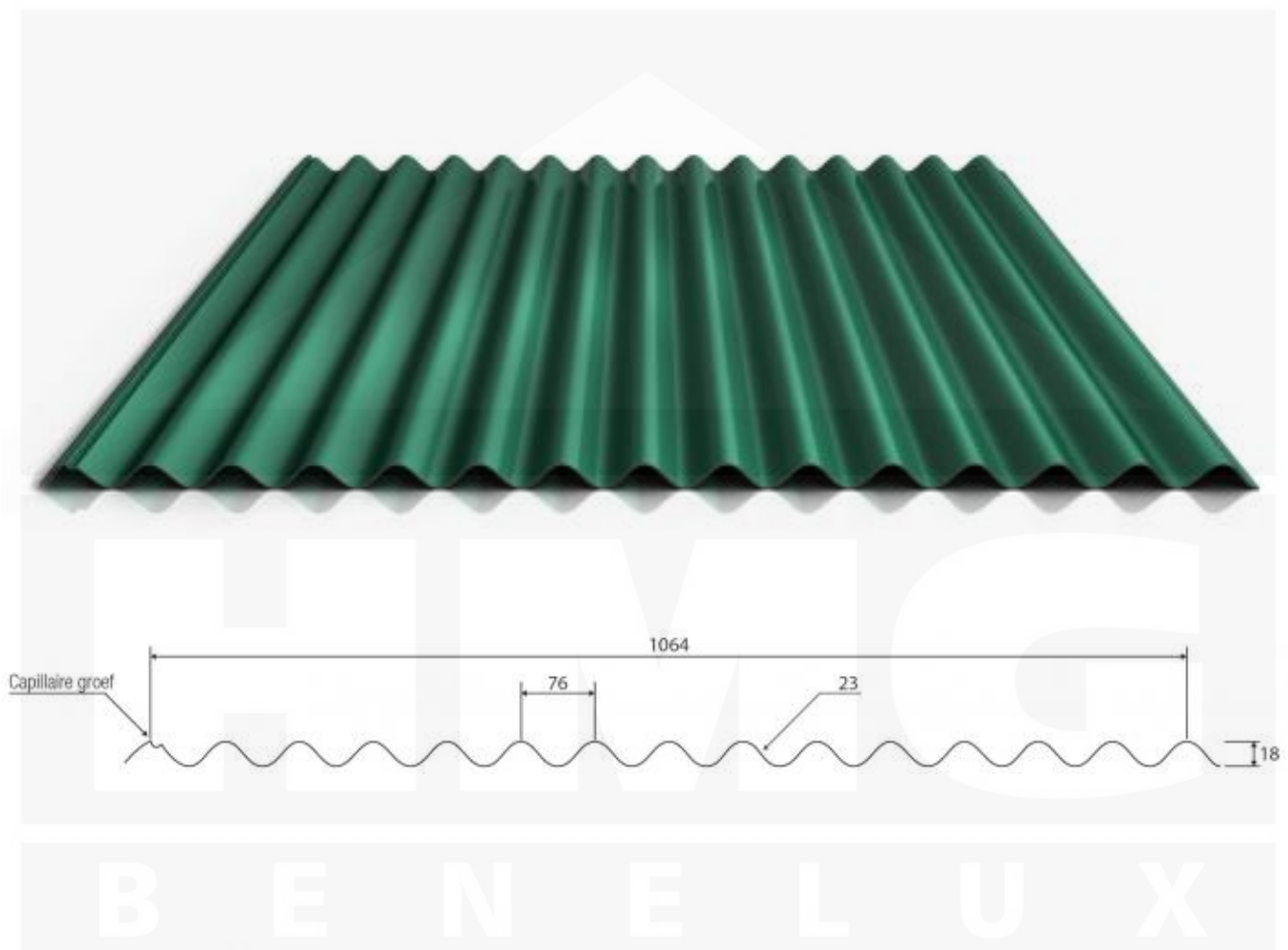


Golfplaat PS18/1064CRA | 80 µm Shimoco | Dak | Staal 0,50 mm | Anti-Drup | 6020 - Chromoxydegroen



Artikelnr.: 565060W1LV

Link webshop: <https://www.hmg-benelux-shop.com/golfplaat-ps181064cra-80-mym-shimoco-dak-staal-050-mm-anti-drup-6020---chromoxydegroen-565060w1lv.html>

Productinfo

Golfplaat PS18/1064CRA

Stalen golfplaat PS18/1064CRA met een totale profielhoogte van 18 mm en een werkende breedte van 1064 mm. Deze stalen golfplaten met een materiaaldikte van 0,50 mm wegen 5,05 kg/m² en worden op bestelling tot een lengte van 8 m nauwkeurig op maat geprofileerd.

Producttoepassingen

De golfplaat PS18/1064CRA wordt ook als profiel 18/76 aangeduid. Deze golfplaten worden als dakplaat geprofileerd maar kunnen ook als wandplaat / gevelplaat worden toegepast. Een dak profielplaat heeft ter bescherming tegen binnendringend water door capillaire werking een speciale groef aan de zijkant. Deze anti capillaire groef wordt overlapt met de volgende plaat en zorgt voor een waterdicht dak. Deze stalen golfplaten zijn geschikt als dakbedekking van kleinere daken van recreatiewoningen, schuren, tuinhuizen, overkappingen en carports.

Coating

De zinklaag en de meest UV bestendige Shimoco kleurcoating met een laagdikte van 80 µm bieden in normale stedelijke en landelijke, als ook beperkt in industriële en maritime omgevingen de beste bescherming tegen corrosie en verkleuring. De coating is glad, mat en zeer goed krasvast.

Garantie

Op deze Weckman golfplaten made in Germany hebt u 30 jaar coating garantie en 45 jaar functionele garantie.

Anti-Drup viltlaag

Bij slecht of ongeïsoleerde daken kan door temperatuurverschil aan de onderkant van de metalen profielplaten condensvorming optreden. Ook in open gebouwen kan weersafhankelijk condensatie optreden. Door de anti-condens viltlaag aan de onderzijde van de platen wordt het afdruppen tegengegaan. De hoogwaardige anti-drup viltlaag kan afhankelijk van de dakhelling tot 900 g/m² aan vocht opnemen. Wanneer de temperatuur stijgt wordt door opwarming van de platen en een goede ventilatie het vocht weer aan de omgeving afgestaan en droogt de viltlaag weer op.

Een positief effect is dat de viltlaag geluidsabsorberend is en bij sterke regen en hagel geluidsdempend werkt.

Let op: Dakplaten met anti-drup viltlaag zijn alleen toepasbaar op daken met een minimale dakhelling van 10 graden.

Dekkende breedte

1 plaat = 1120 mm, elke volgende plaat + 1064 mm

Bijvoorbeeld:

1 plaat = 1120 mm

2 platen = 2184 mm

3 platen = 3248 mm

enz.

Tussenmaten zijn mogelijk door extra te overlappen of zelf smaller te zagen.

Tech. Details

Type	Dakplaat
Kwaliteit	1ste keus
Profiel	Golf
Profielhoogte	18 mm
Plaatbreedte	1120 mm
Werkende breedte	1064 mm
Lengte	150 mm - 8000 mm
Gewicht (ca.)	5,05 kg/m ²
Materiaal	Staal
DIN	EN 1090
Verzinking	275 g/m ²
Dikte	0,50 mm
Coating	80 µm Shimoco
Structuur	Iets ruw, matt
Kleur	Chroomoxydegroen (RAL 6020)
Anti-Drup viltlaag	Met Anti-Drup viltlaag
Achterkant	Anti-Drup viltlaag (900 g/m ²) Grijswit
Brandklasse	A2-s1, d0
Toepassing	Veeleisende atmosferische omstandigheden
Garantie	30 jaar doorroesten en coating
Garantie	30 Jahre
Hellingshoek	Onder 10° kitband gebruiken
Ondersteuningsafstand	1,00 m (belasting max. 100 kg/m ² en L/150 - zie belastingstabel)
Legrichting	L-R / R-L mogelijk
Bevestiging	Dal: ca 6 schroeven p/m ² Berg: ca. 6 schroeven en kalotten p/m ² Overlapping: ca. 3 schroeven p/m ² Vrijblijvende richtwaarden!

Montage

Op maat knippen / zagen

Bij onze in de fabriek op maat geproduceerde profielplaten is het niet nodig om de snijkanten extra te behandelen. Als u stalen profielplaten zelf bewerkt adviseren wij om de snijkanten met onze speciale reparatieverf te behandelen.

Om de verzinking van de platen aan de snijranden niet te beschadigen is het van groot belang gereedschap te gebruiken dat geen warmte ontwikkelt. Gebruik daarom nooit een slijpschijf. Wel kunt u een elektrische knabbelschaar of een decoupeerzaag gebruiken. Aluminium profielplaten kunt u wel met een slijpschijf bewerken.

Bevestiging

Voor een professionele bevestiging adviseren wij de dak profielplaten met lange RVS schroeven en aluminium kalotten op de berg te bevestigen. Omdat het veel goedkoper is worden profielplaten in de praktijk vaak in het dal met korte verzinkte kleurkop schroeven bevestigd.

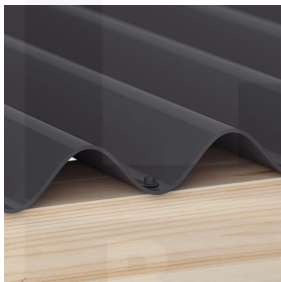
Voor grotere professionele projecten adviseren wij de belasting door sneeuw en wind door een bouwkundige te laten berekenen en u te laten adviseren over ondersteuningsafstanden, de vereiste plaatdikte en de juiste bevestigingsschroeven. Belastingstabellen vindt u onder downloads.

Let op: Verwijder tijdens en na de montage al het boorsel en zaagsel van profielplaten en ook uit de dakgoot. Blijft dat liggen kan dat lelijke vlekken op de coating veroorzaken welke op den duur kunnen gaan roesten.

Meer informatie vindt u in de montagehandleiding onder "downloads".



Aanbevolen: Bevestiging op de berg met kalotten en schroeven (ca. 6 p/m²)*



Optionaal: Bevestiging in het dal met schroeven (ca. 6 p/m²)*



Overlappingsen worden altijd op de berg bevestigd (ca. 3 p/m²)*

* **Geen aansprakelijkheid:** Houd er rekening mee dat de gegevens kunnen verschillen afhankelijk van de



Tel NL: 085 888 320 0
Tel BE: 078 481 270
E-Mail: info@hmg-benelux-shop.com
Web: www.hmg-benelux-shop.com

windbelasting of sneeuwzone. Gedetailleerde informatie kan worden verstrekt door uw bouwkundige ingenieur.

