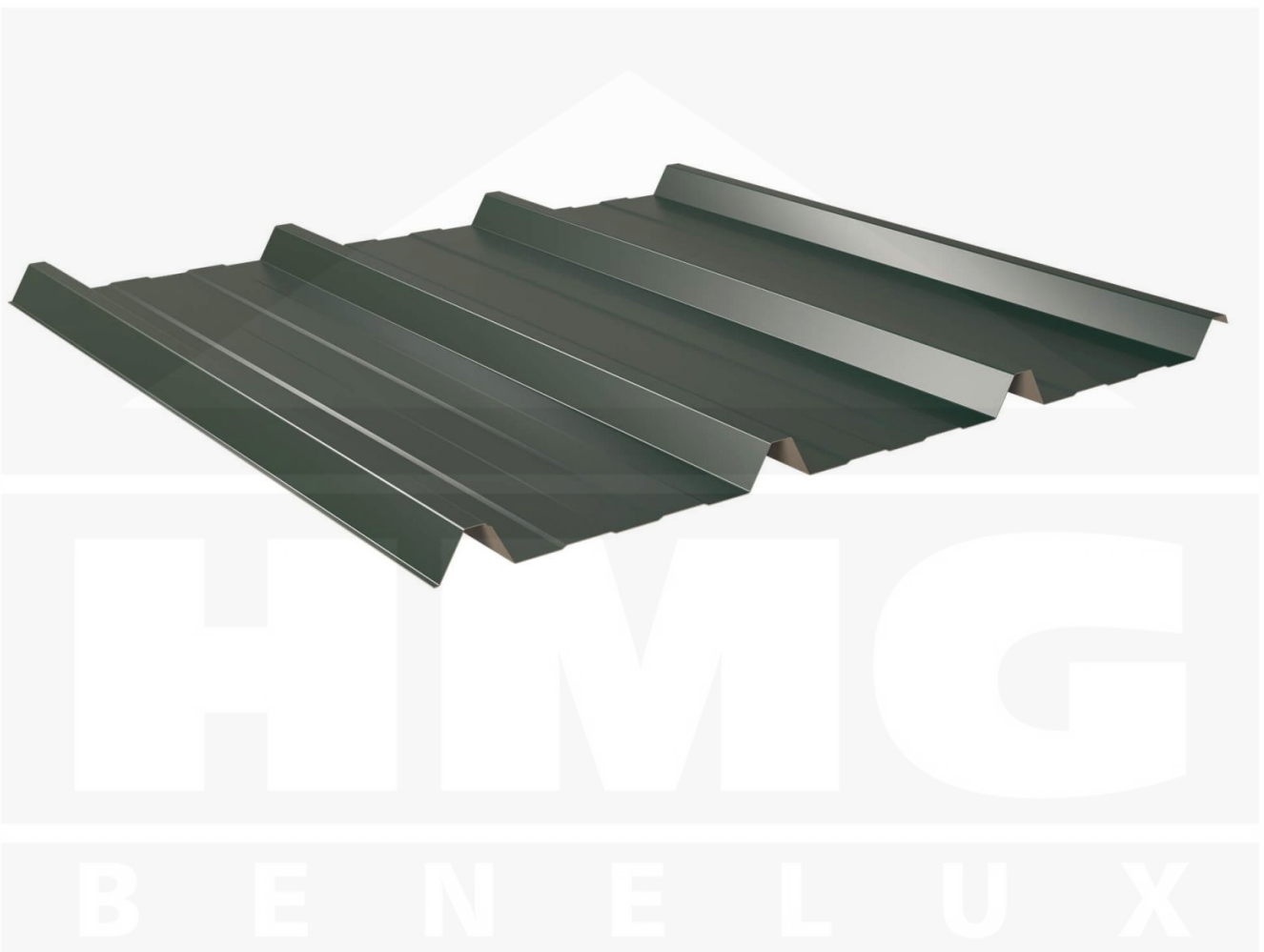


## Damwandplaat 45/333 | Dak | Aluminium 0,70 mm | 25 µm Polyester | 6005 - Mosgroen



Artikelnr.: 907065W45LR



## Productinfo

### Weckman Damwandplaat 45/333 | Dak – De ideale oplossing voor duurzame daken

Bent u op zoek naar een duurzame, weerbestendige **damwandplaat**? Deze dakplaat combineert stabiliteit, eenvoudige montage en hoge weerstand - perfect voor allerlei soorten daken.

Een **weerbestendig dak** is essentieel voor elk bouwproject - het beschermt uw gebouw op betrouwbare wijze tegen regen, sneeuw en intens zonlicht. Deze dakplaten zijn speciaal ontwikkeld om een **robuuste en duurzame dakoplossing** te bieden. Het maakt indruk met eenvoudige montage, hoge duurzaamheid en een bestendige coating.

Gemaakt van **Aluminium** met een **materiaaldikte van 0,70 mm**, biedt het een robuuste dakoplossing. De **plaatbreedte van 1069 mm** en de **effectieve werkende breedte van 1000 mm** maken een snelle en efficiënte montage mogelijk. Dankzij de **25 µm polyester coating in Mosgroen (RAL 6005)** blijft het materiaal permanent beschermd tegen corrosie, terwijl de **profielhoogte van 45 mm** extra stabiliteit biedt. De **geïntegreerde anti-capillaire groef** voorkomt het binnendringen van vocht bij de overlappingsen en zorgt voor een optimale waterafvoer.

#### Waarom Damwandplaat 45/333 | Dak?

- **Hoogwaardig Aluminium** – Bestand met 0,70 mm kernsterkte.
- **Hoge belastbaarheid** – Zeer goede stabiliteit dankzij 45 mm profielhoogte.
- **Robuuste coating** – 25 µm polyester voor langdurige bescherming. [Meer info](#)
- **Anti-capillaire groef** – Beschermt tegen vocht en voorkomt binnendringen van water.
- **Eenvoudige montage** – Ideaal voor professionals en doe-het-zelvers, ongecompliceerde montage.
- **Lengtes op maat** – 150 mm - 9000 mm, bespaart tijd en vermindert afval.
- **Anti-condens-vilt** (optionaal) – Zonder. Beschermt tegen condens. [Meer info](#)
- **Garantie** – Wettelijk op materiaalkwaliteit voor betrouwbaarheid.

#### Ideaal voor de volgende toepassingen:

- **Renovaties & nieuwbouw** – Snelle montage voor nieuwe en bestaande daken.
- **Carports, terrassen & overkappingen** – Bescherming voor voertuigen en zitplaatsen.
- **Tuinhuisjes & schuurtjes** – Perfect voor duurzame dakbedekking.
- **Commerciële hallen & magazijnen** – Stabiele dakoplossing met een lange levensduur.
- **Stallen & agrarische gebouwen** – Weerbestendig tegen wind en regen.
- **Geschiktheid voor PV-systemen** – Nee.

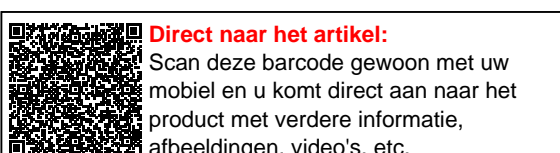
#### Op maat gemaakt & efficiënte montage

Uw damwandplaten worden **gratis op de door u gewenste lengte gezaagd** – voor een snelle en nauwkeurige montage. De **bedekkingsbreedte is 1069 mm** voor de eerste plaat, elke extra plaat vergroot het dakoppervlak met de **werkende breedte van 1000 mm**, aangezien er rekening wordt gehouden met de overlapping van de platen.

Als er ter plaatse aanpassingen nodig zijn, kan de metalen plaat gemakkelijk worden ingekort door deze te zagen.

#### Bestel nu Damwandplaat 45/333 | Dak – Snelle levering & met Wettelijk garantie!

Duurzaam, weerbestendig, op maat gemaakt - bestel nu en profiteer van een snelle levering!



## Tech. Details

Achterkant	Aluminium
Afhalen mogelijk	Ja
Anti-Drup vilt	Zonder
Bevestiging	Dal: ca. 6 schroeven p/m <sup>2</sup>   Berg: ca. 4 schroeven en kalotten p/m <sup>2</sup>
Brandklasse	A1
Coating	25 µm polyester
DIN	EN 1090
Dikte	0,70 mm
Eigenschap	1ste keus
Garantie	Wettelijke garantie
Garantie	Wettelijk
Hellingshoek	min. 3° (5,24 cm/m)
Kleur	Mosgroen (RAL 6005)
Kwaliteit	Premium
Legrichting	Links-rechts / Rechts-links mogelijk
Lengte	150 mm - 9000 mm
Materiaal	Aluminium
Merk	Weckman
Plaatbreedte	1069 mm
Profiel	Damwand
Profielhoogte	45 mm
Reliëfdruk	Damwand
Sale	Nee
Steuningsafstand	zie belastingstabel
Structuur	Glad, iets glanzend
Toepassing	Normale atmosferische omstandigheden
Topseller	Nee
Uitvoering	Dakplaat
Voor zonnepanelen	Nee
Werkende breedte	1000 mm



**Direct naar het artikel:**

Scan deze barcode gewoon met uw mobiel en u komt direct aan naar het product met verdere informatie, afbeeldingen, video's, etc.