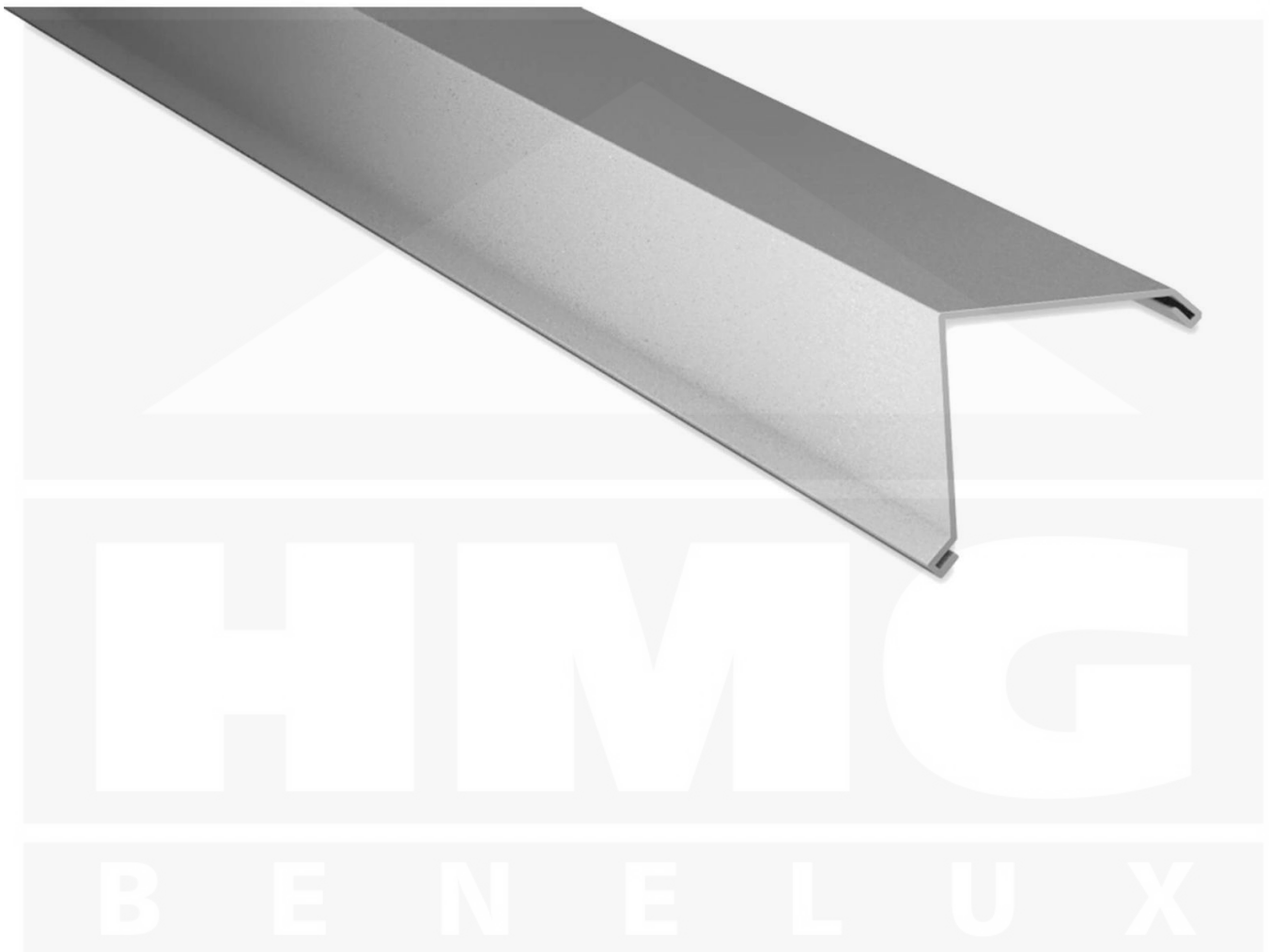


**Windveer | 200 x 200 mm | Aluminium 0,70 mm | 25 µm Polyester | 9006 -
Zilver-Metallic**



Artikelnr.: 907096PA09



Direct naar het artikel:

Scan deze barcode gewoon met uw
mobiel en u komt direct aan naar het
product met verdere informatie,
afbeeldingen, video's, etc.

Productinfo

Windveer

Producttoepassingen

De windveer wordt bij een dak aan de zijkanten (links en rechts) gebruikt en raakt met een kant over de profielplaten en met de andere kant naar beneden tegen de gevel. Dit zorgt ten eerste voor een mooie afsluiting en ten tweede daarvoor, dat het regenwater hier afdruppelt. Deze windveren worden op bestelling tot een lengte van 3,50 m nauwkeurig op maat gezaagd.

Coating

De zinklaag en de polyester kleurcoating met een laagdikte van 25 µm bieden in normale stedelijke en landelijke omgevingen een goede bescherming tegen corrosie. De oppervlakte van deze coating is glad en licht glanzend.



Direct naar het artikel:

Scan deze barcode gewoon met uw mobiel en u komt direct aan naar het product met verdere informatie, afbeeldingen, video's, etc.

Tech. Details

Staat	Nieuw
Lengte	max. 3500 mm
Lengte A	200 mm
Lengte B	200 mm
Hoek	90°
Materiaal	Aluminium
Dikte	0,70 mm
Coating	25 µm polyester
Structuur	Glad, iets glanzend
Kleur	Zilver-Metallic (RAL 9006)
Achterkant	Aluminium
Toepassing	Afsluiting zijkanten dak
Bevestiging	ca. 6 schroeven p/m
Merk	Weckman

