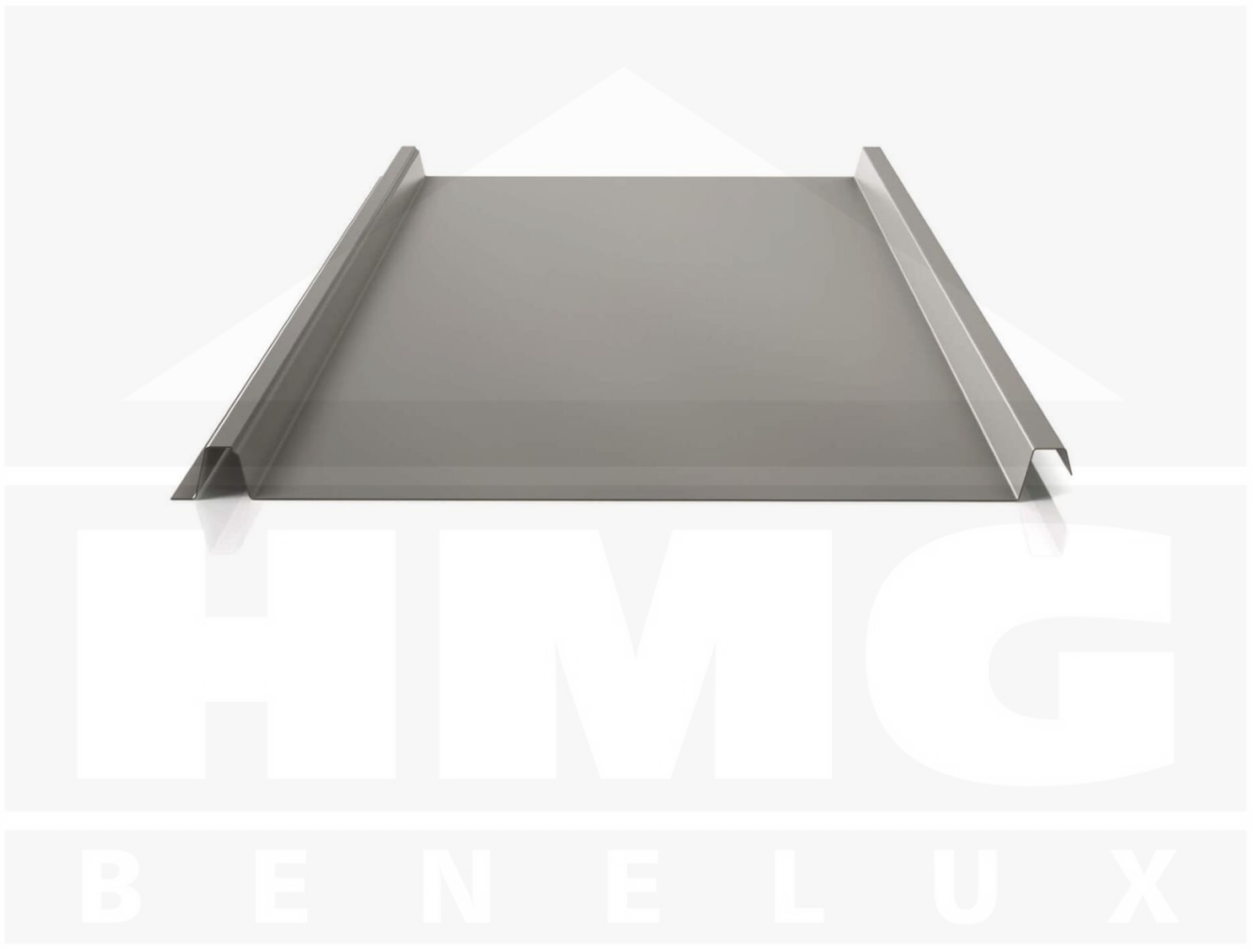


**Felsplaat 33/500-LE | Dak | Aluminium 0,70 mm | 25 µm Polyester | 9007 -
Grijs aluminiumkleurig**



Artikelnr.: 907097W33LRE



Direct naar het artikel:

Scan deze barcode gewoon met uw
mobiel en u komt direct aan naar het
product met verdere informatie,
afbeeldingen, video's, etc.

Productinfo

Damwandplaat felsprofiel PA33/500SER

Stalen damwandplaat PA33/500SER zonder reliëfdruk in het dal met een totale profielhoogte van 33 mm en een werkende breedte van 500 mm. Deze stalen damwandplaten met een materiaaldikte van 0,70 mm wegen 2,40 kg/m² en worden op bestelling tot een lengte van 7 m nauwkeurig op maat geprofileerd.

Producttoepassingen

De damwandplaat PS33/500TR wordt ook als profiel felsprofiel Esthetica aangeduid heeft ter bescherming tegen binnendringend water door capillaire werking een speciale groef aan de zijkant. Deze anti capillaire groef wordt overlapt met de volgende plaat en zorgt voor een waterdicht dak. Deze stalen damwandplaten zijn geschikt als dakbedekking van kleinere daken van recreatiewoningen, schuren, tuinhuizen, overkappingen en carports. Voor nieuwbouw en renovatie van grotere daken adviseren wij profielplaten met een staaldikte van minimaal 0,50 mm.

Bijzonderheid

Bij bestaande felssystemen worden de banen met een enkele of dubbele staande fels in elkaar gehaakt en met een felsmachine aan elkaar verbonden. Wij bieden deze als eenvoudige damwandplaat aan. Hiervoor heeft u geen felsmachine maar alleen een boormachine nodig.

Coating

De polyester kleurcoating met een laagdikte van 25 µm bieden in normale stedelijke en landelijke omgevingen een goede bescherming tegen weersinvloeden. De oppervlakte van deze coating is glad en licht glanzend.

Dekkende breedte

Eerste plaat = 548 mm, elke volgende plaat + 500 mm

Tussenmaten mogelijk door extra te overlappen of zelf smaller te zagen.



Tech. Details

Uitvoering	Dakplaat
Profiel	Damwand
Profielhoogte	33 mm
Plaatbreedte	548 mm
Werkende breedte	500 mm
Lengte	150 mm - 7000 mm
Materiaal	Aluminium
Dikte	0,70 mm
Coating	25 µm polyester
Structuur	Glad, iets glanzend
Kleur	Grijs aluminiumkleurig (RAL9007)
Achterkant	Aluminium
Toepassing	Normale atmosferische omstandigheden
Garantie	Wettelijke garantie
Garantie	Wettelijk
Hellingshoek	min. 15° (26,18 cm/m)
Steuningsafstand	max. 40 cm
Legrichting	Links-rechts / Rechts-links mogelijk
Bevestiging	Dal: ca. 8 schroeven p/m ² Berg: ca. 9 schroeven en kalotten p/m ²
Eigenschap	1ste keus
Brandklasse DIN EN 13501-1	A1
Anti-Drup vilt	Zonder
Kwaliteit	Premium
DIN	EN 14782
Reliëfdruk	Nee
Topseller	Nee
Sale	Nee
Merk	Weckman
Voor zonnepanelen	Nee



Direct naar het artikel:

Scan deze barcode gewoon met uw mobiel en u komt direct aan naar het product met verdere informatie, afbeeldingen, video's, etc.